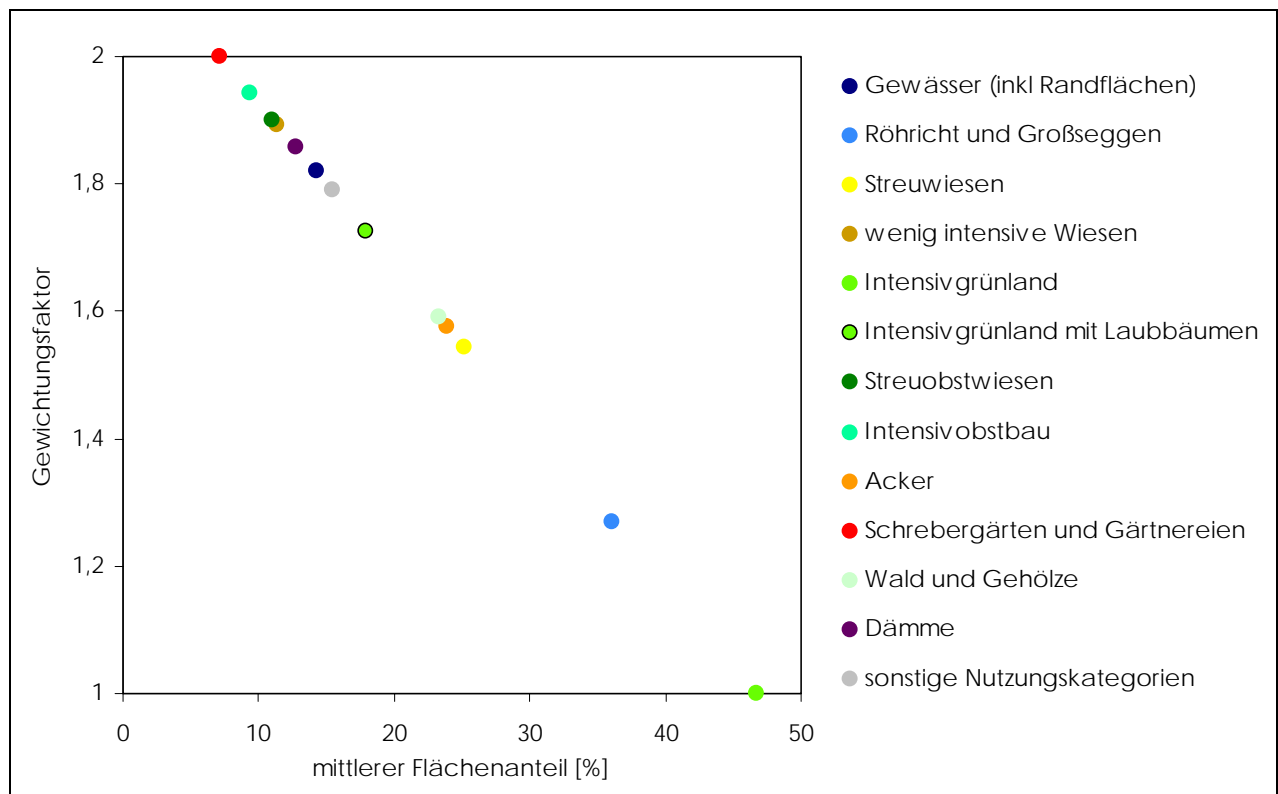


## 7.11 Landschaftstypen

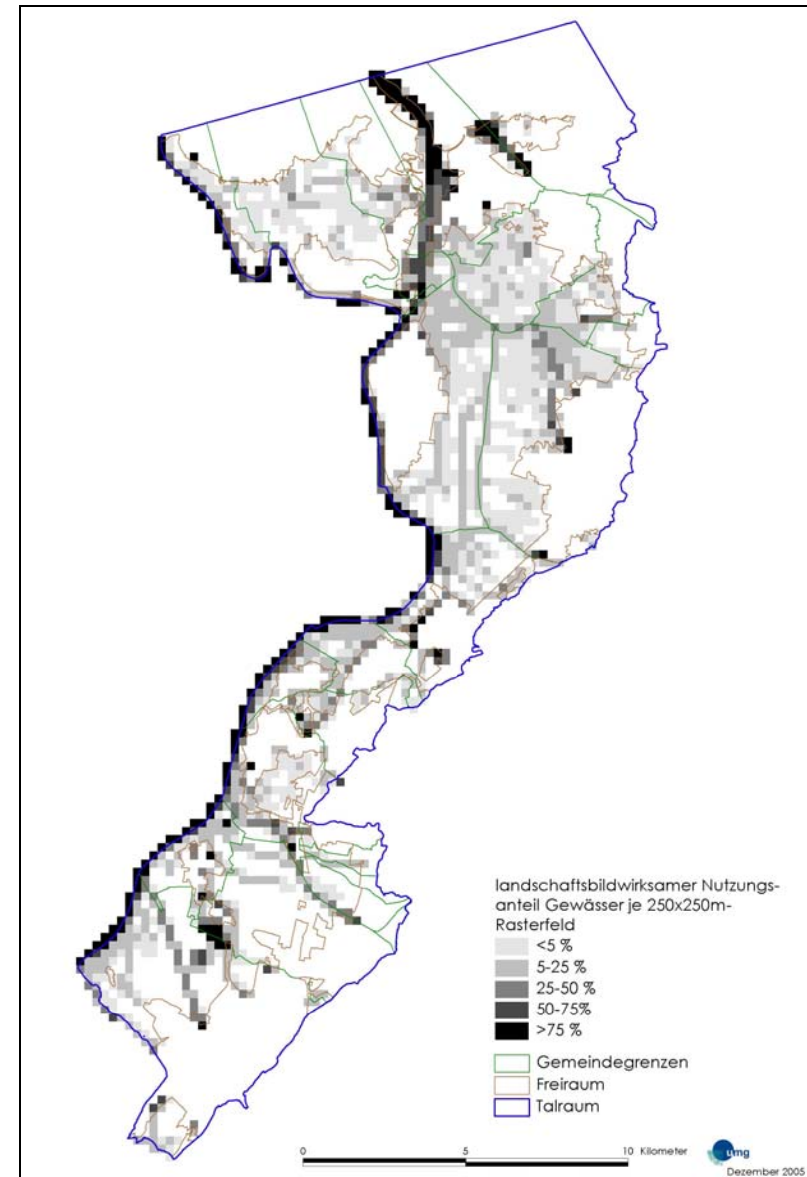
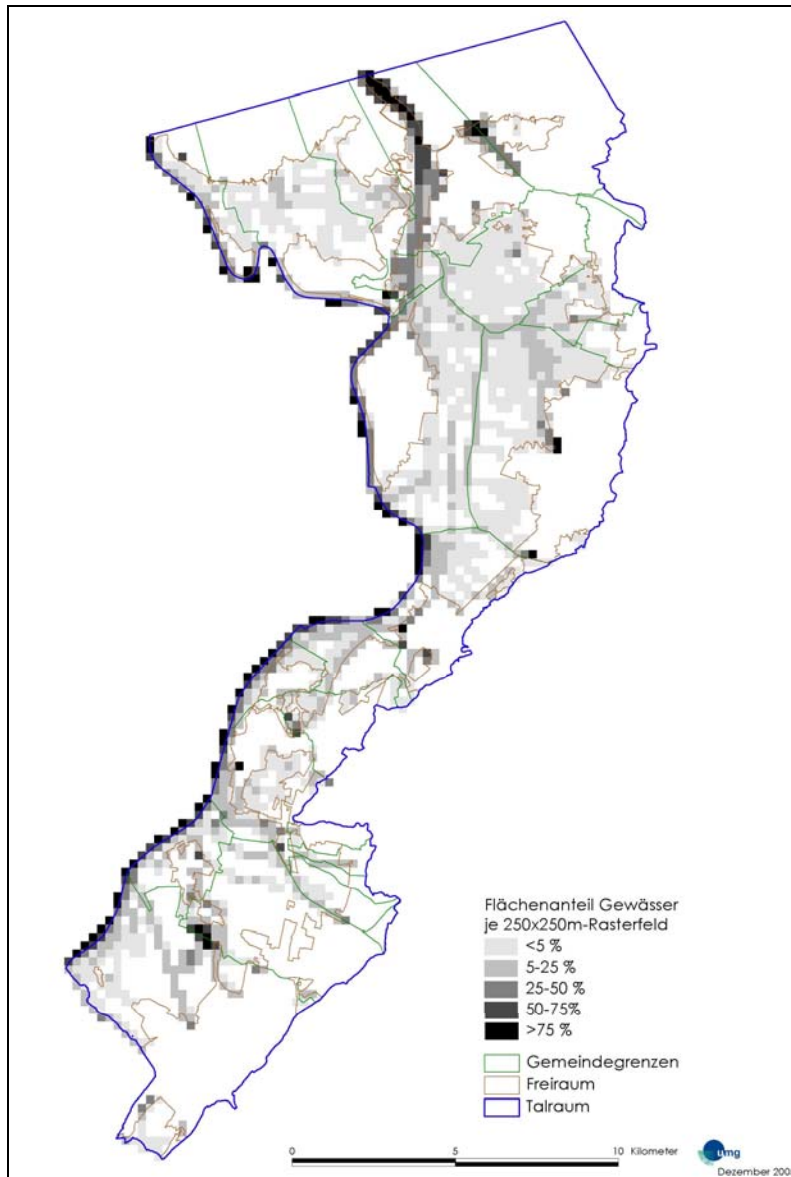
### 7.11.1 Gewichtungsfaktoren zur Berechnung des landschaftsbildwirksamen Nutzungsanteils

Nutzung	Anzahl 250x250m-Rasterfelder mit Anteil	mittlerer Flächenanteil [%]	Gewichtungsfaktor
Gewässer (inkl Randflächen)	1632	14,2	1,82
Röhricht und Großseggen	166	36,1	1,27
Streuwiesen	745	25,2	1,54
wenig intensive Wiesen	402	11,4	1,89
Intensivgrünland	2133	46,7	1,00
Intensivgrünland mit Laubbäumen	162	18,0	1,73
Streuobstwiesen	590	11,0	1,90
Intensivobstbau	96	9,4	1,94
Acker	1136	23,9	1,58
Schrebergärten, Gärtnereien	661	7,1	2,00
Wald, Gehölze	1090	23,3	1,59
Dämme	340	12,8	1,86
sonstige Nutzungskategorien*	2142	15,4	1,79

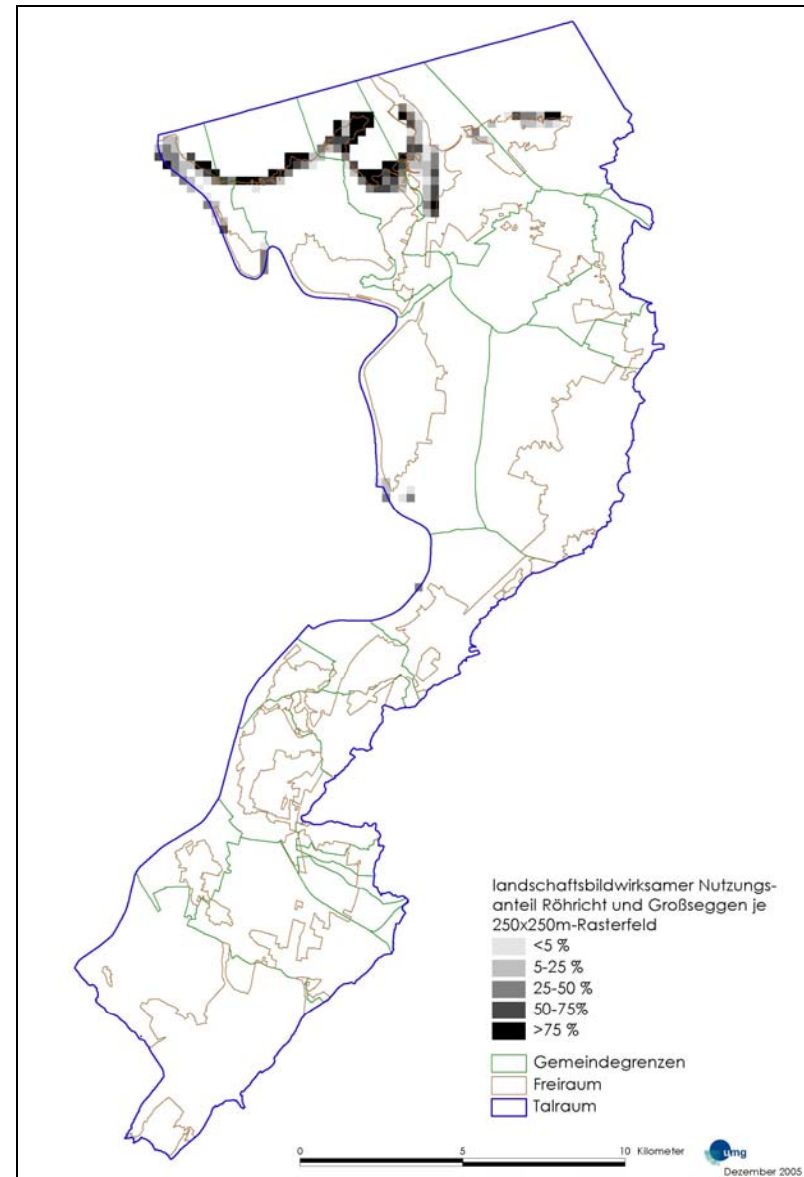
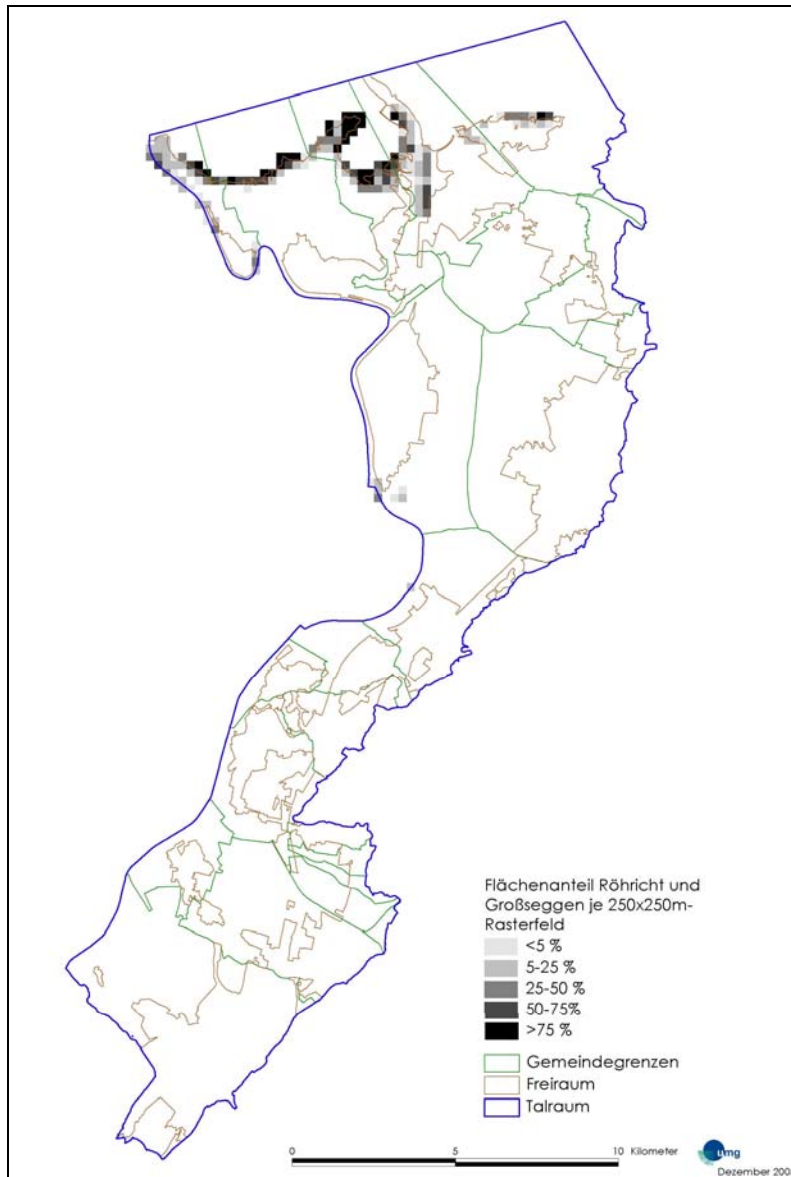
\* Lager- und Deponieflächen, Sport- und Freizeitflächen, sonstige Nutzung, Verkehrsflächen (inkl Randflächen), Eisenbahn, bebaute Flächen



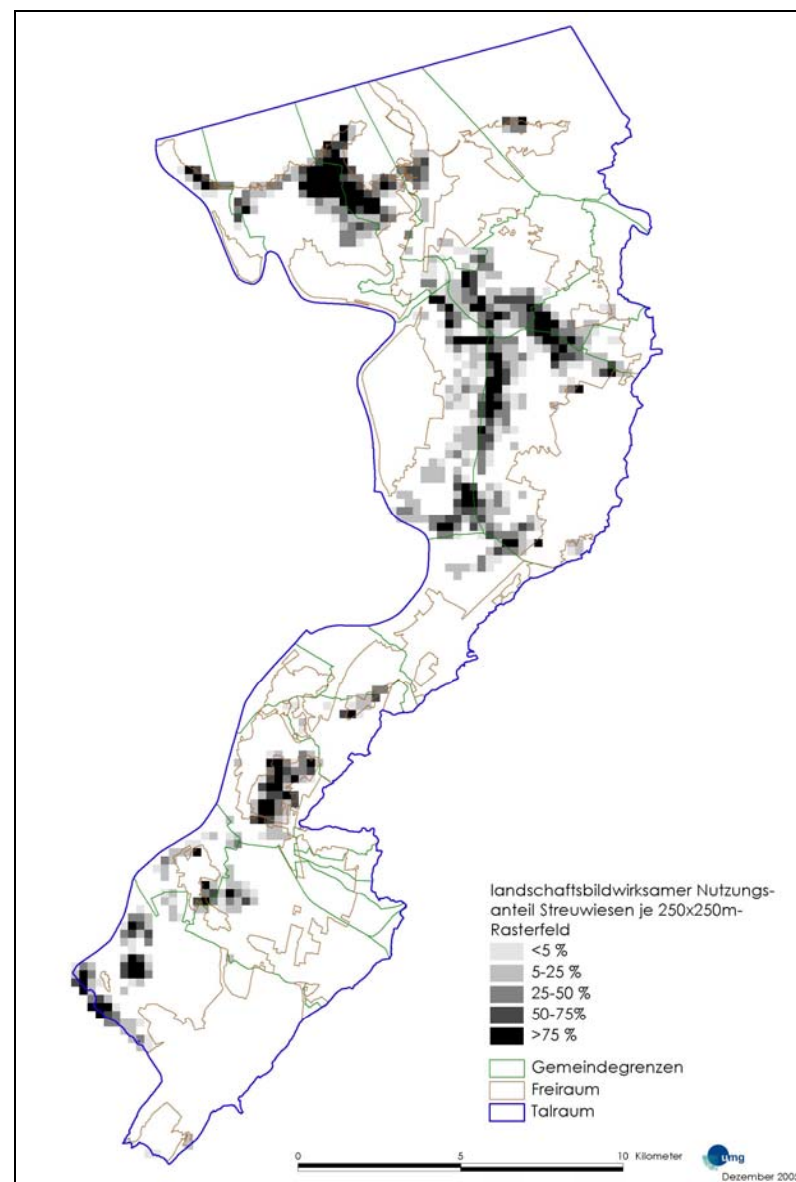
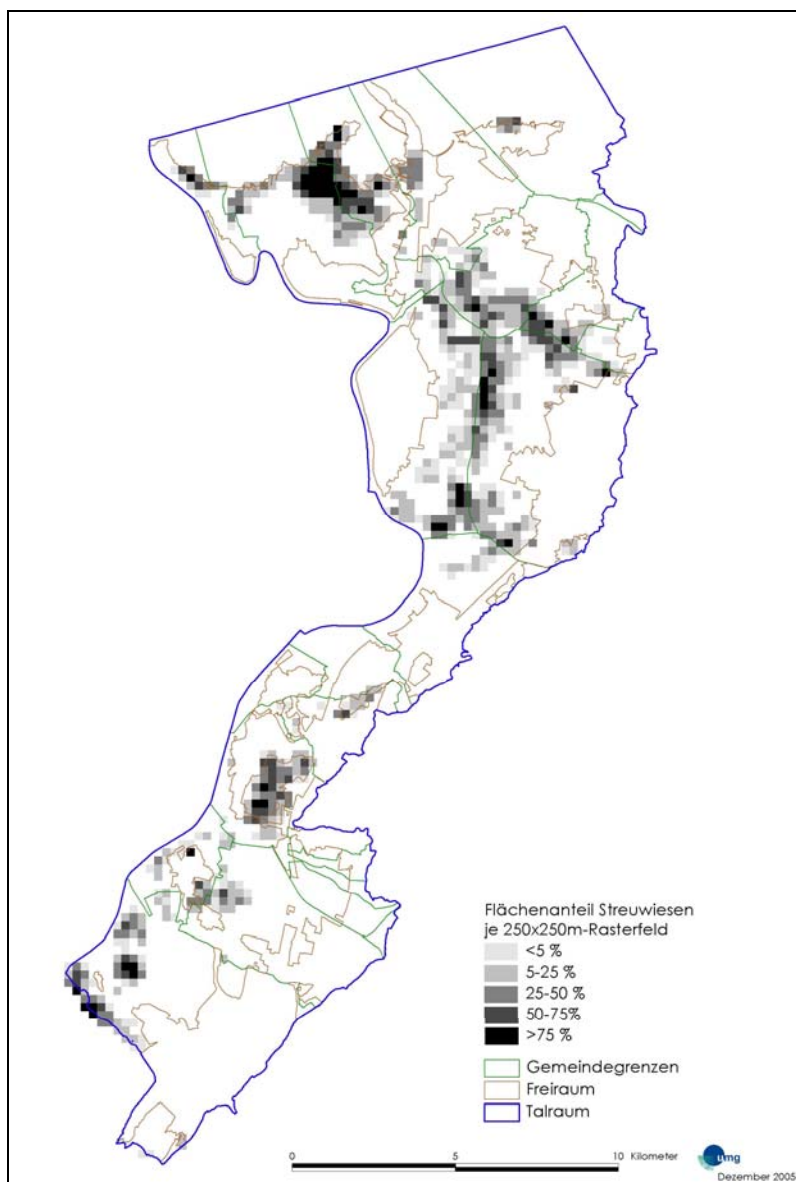
7.11.2 Anteil Gewässer pro Rasterfeld



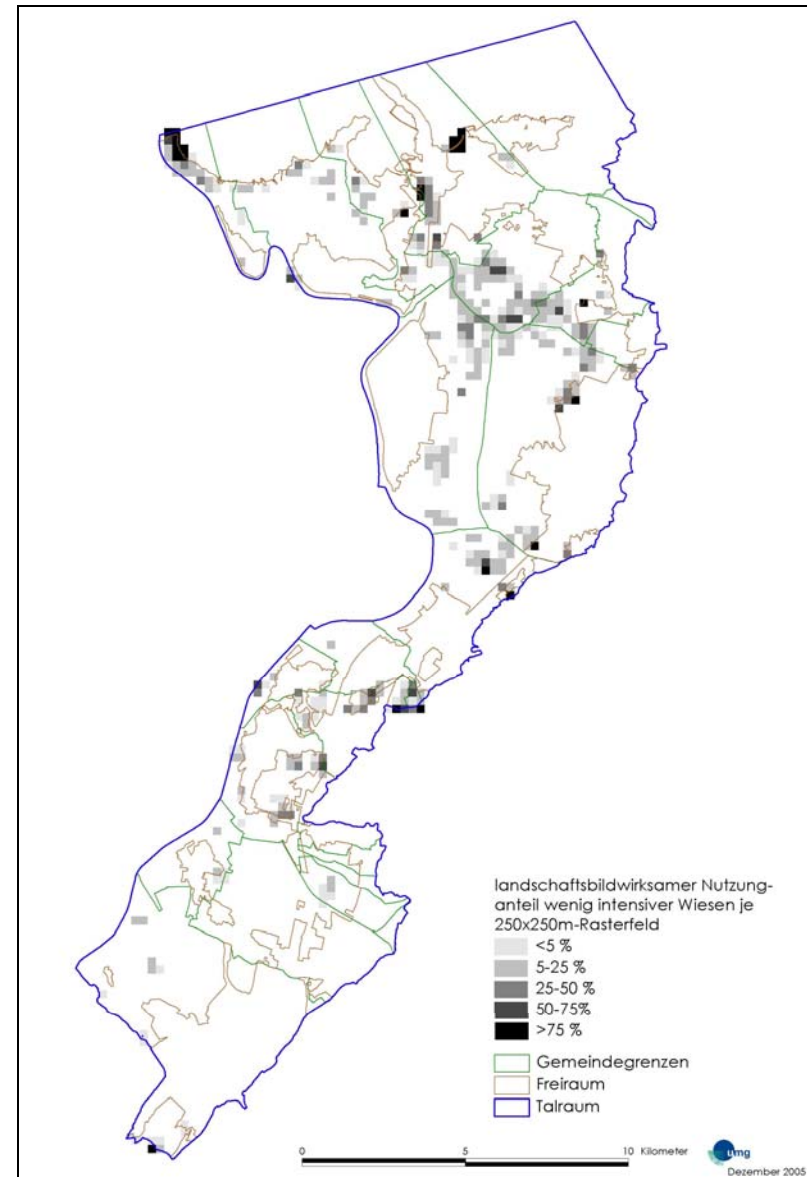
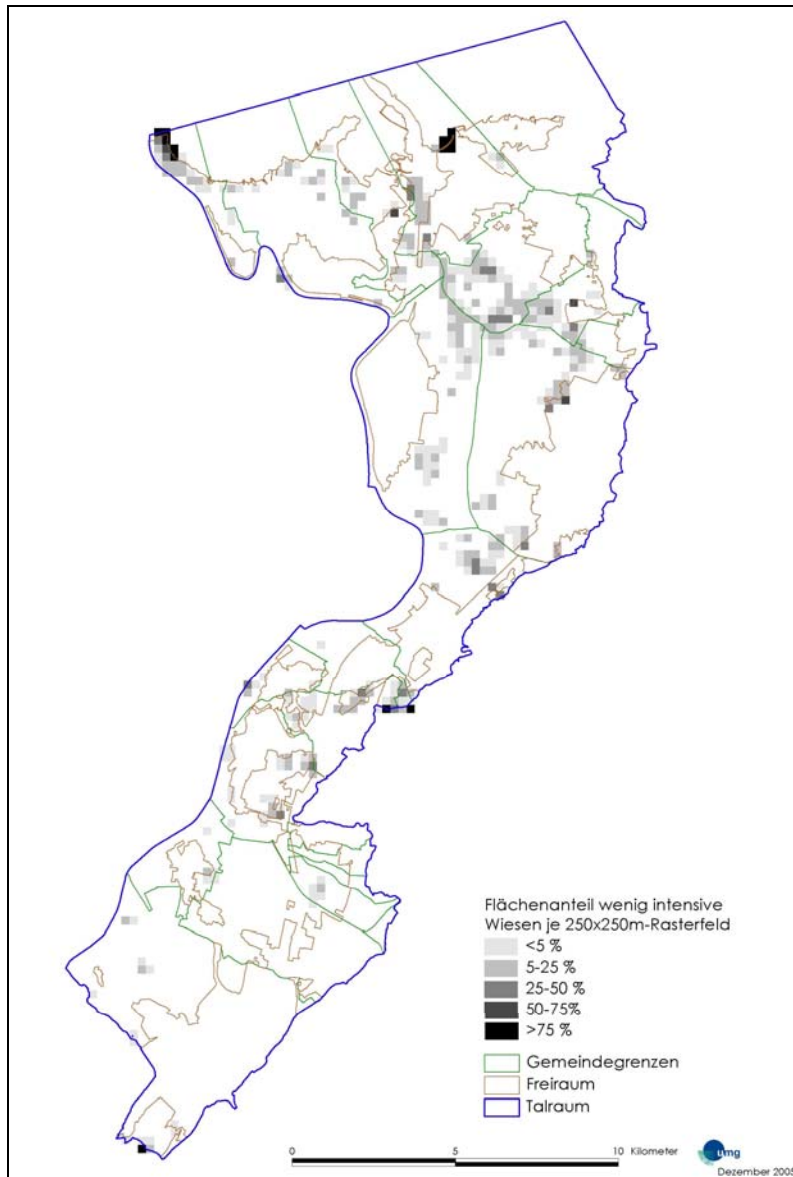
7.11.3 Anteil Röhricht und Großseggen pro Rasterfeld



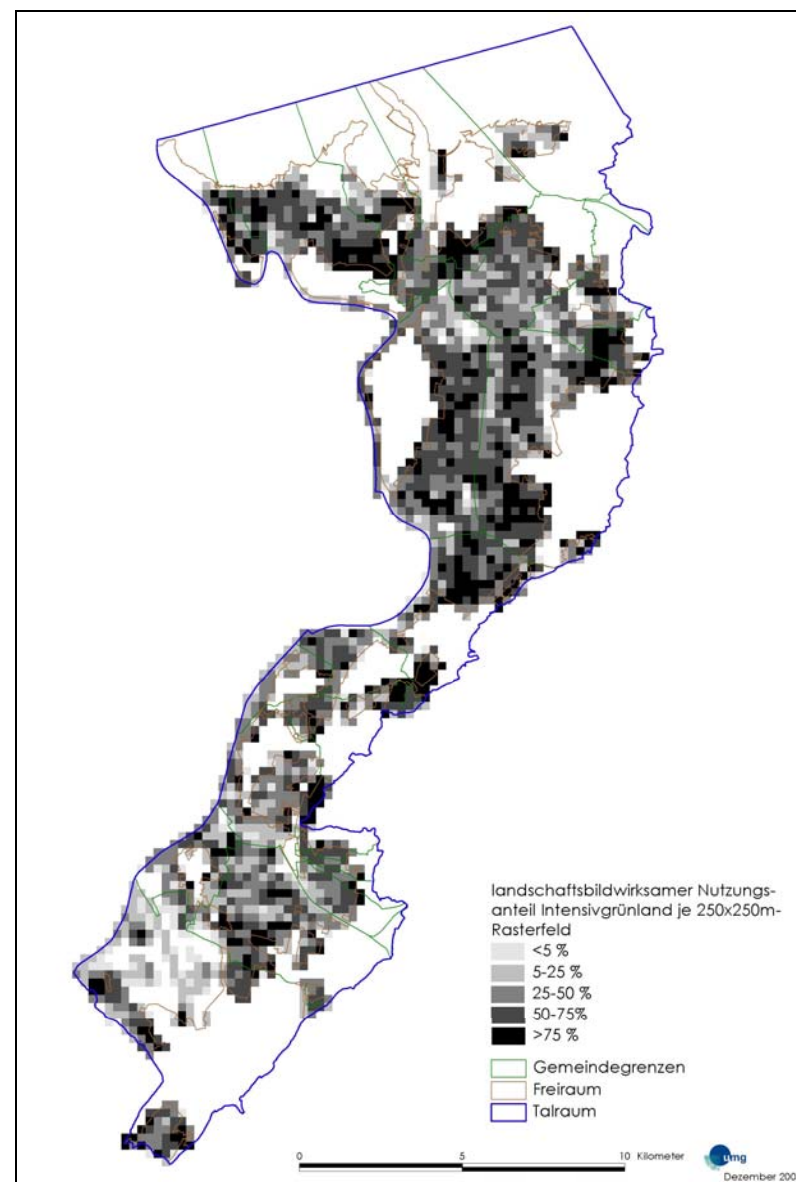
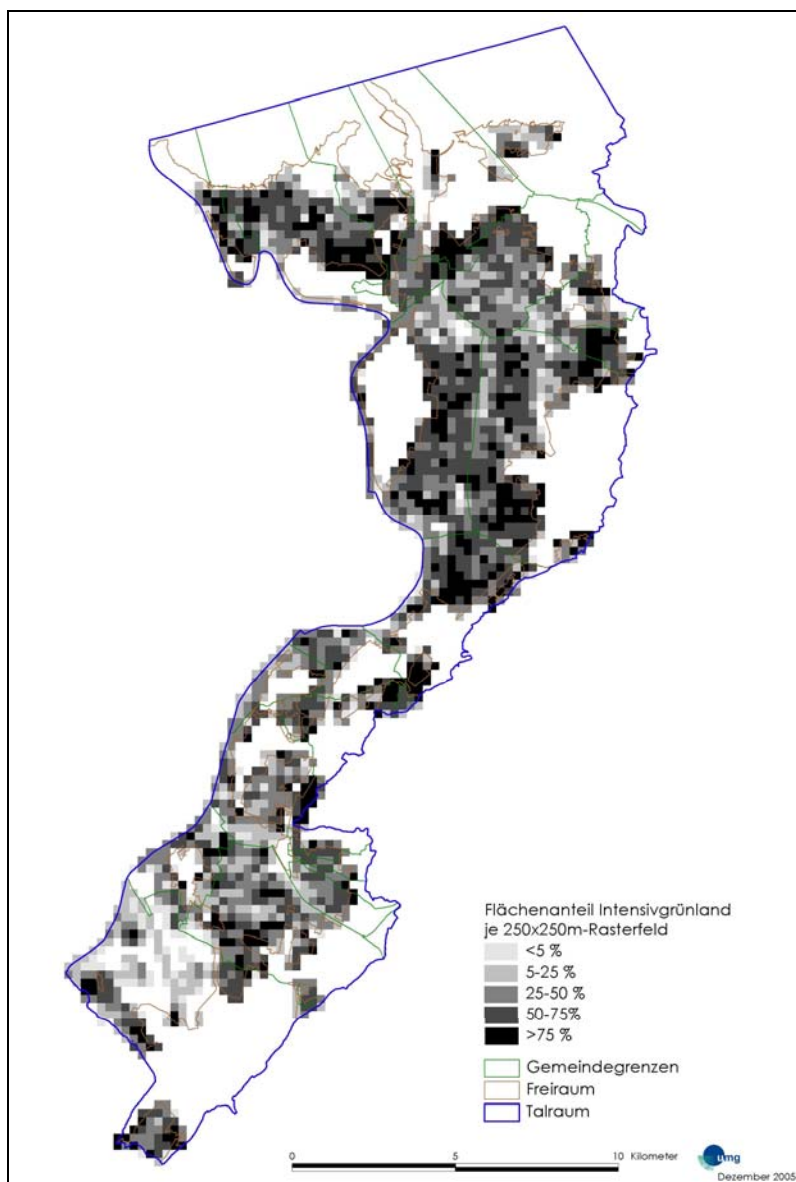
7.11.4 Anteil Streuwiesen pro Rasterfeld



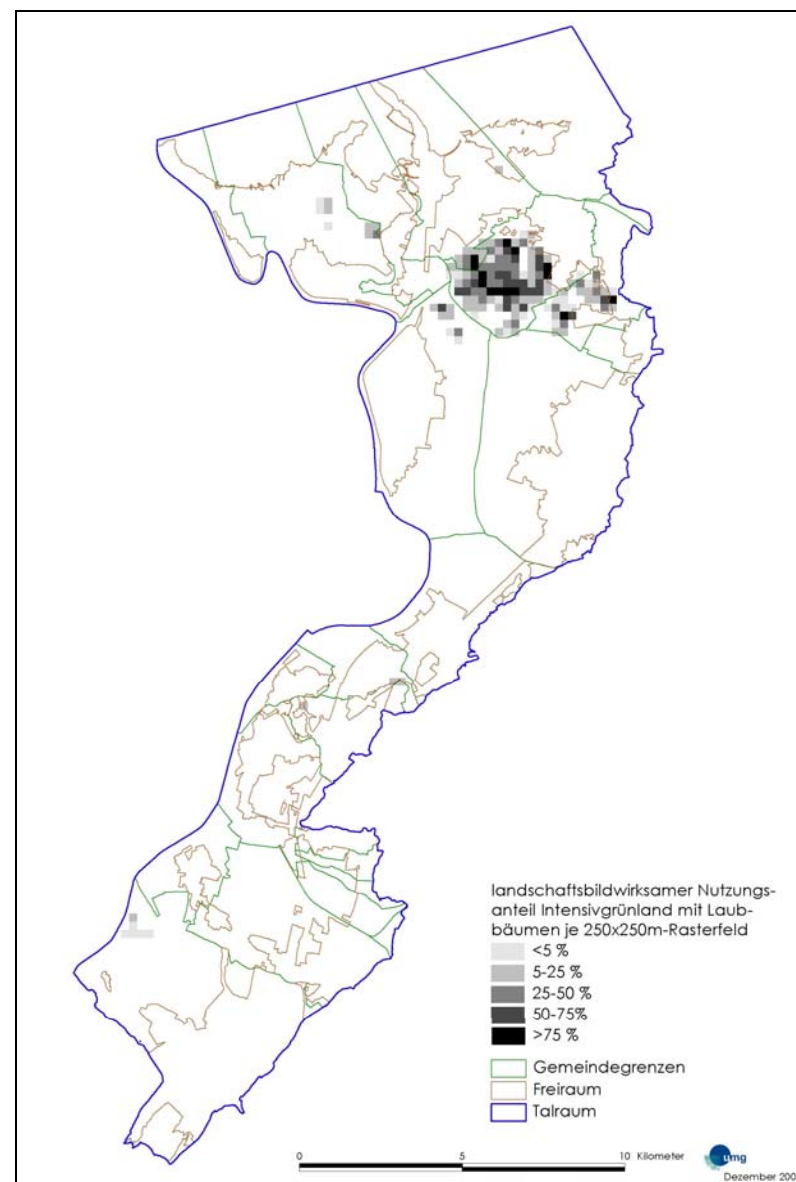
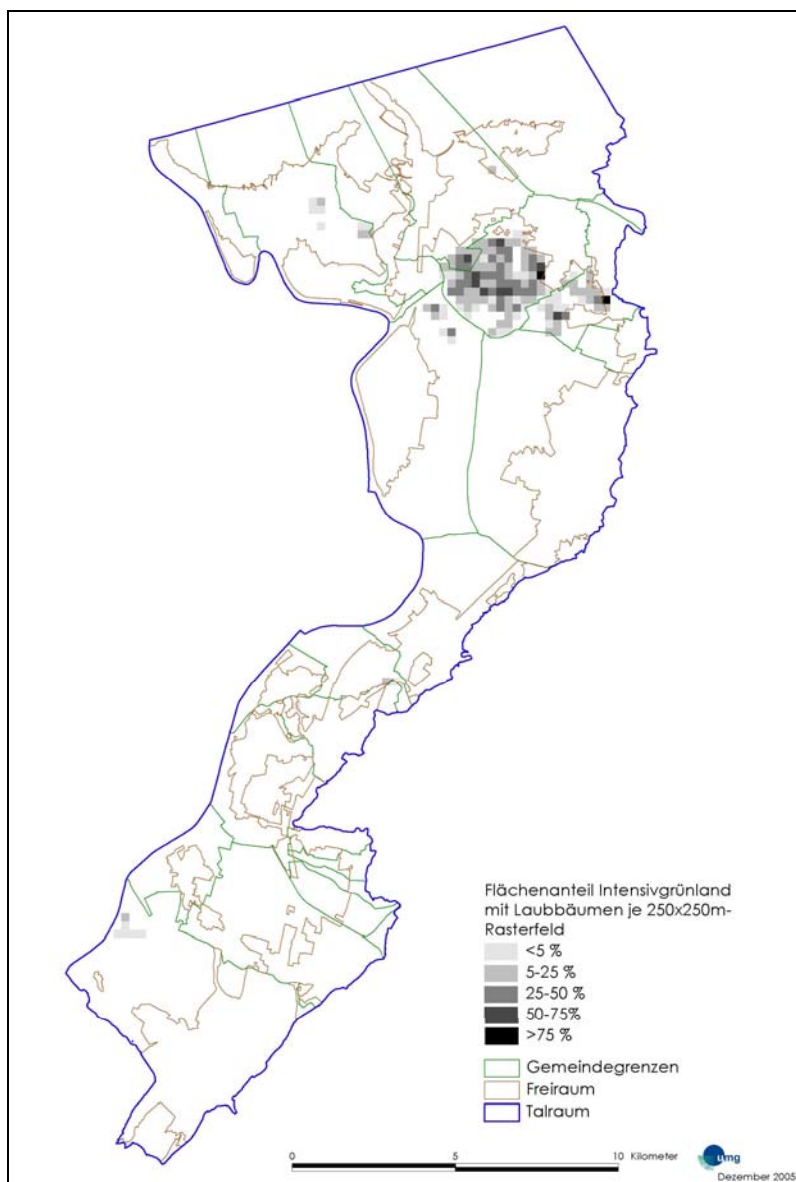
7.11.5 Anteil wenig intensive Wiesen pro Rasterfeld



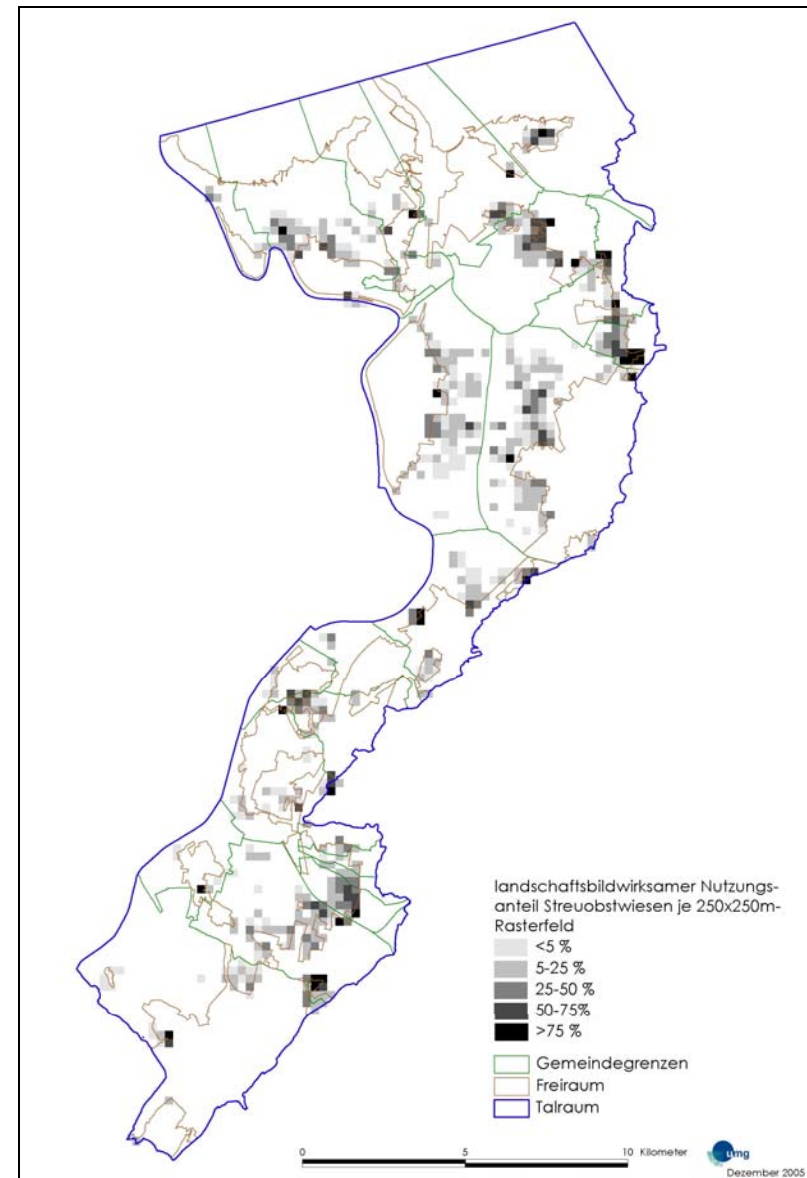
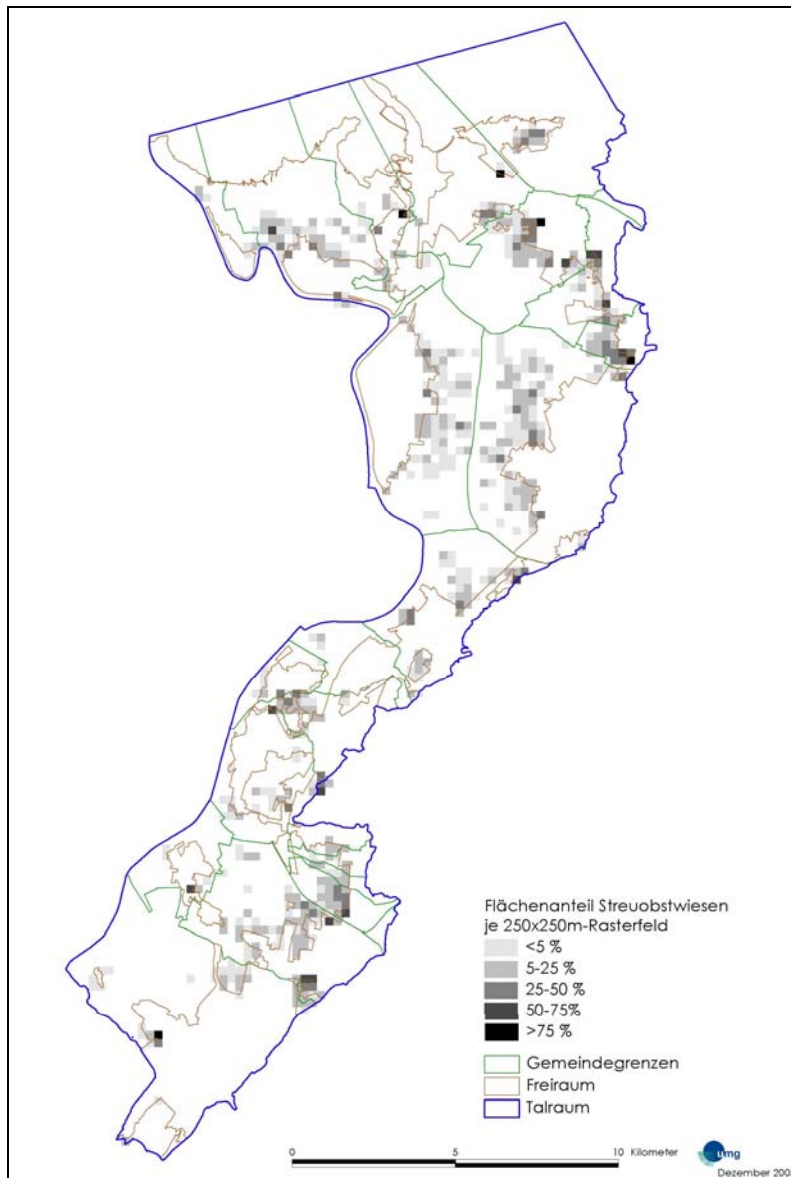
7.11.6 Anteil Intensivgrünland pro Rasterfeld



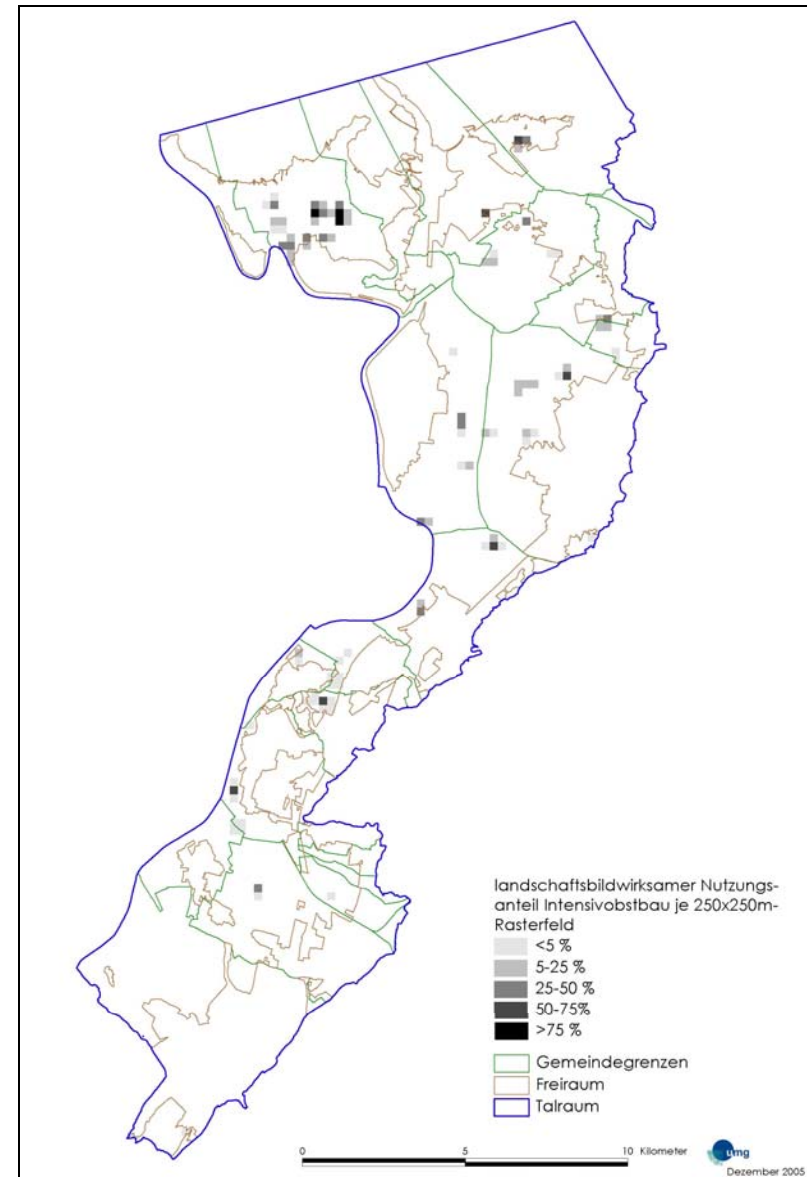
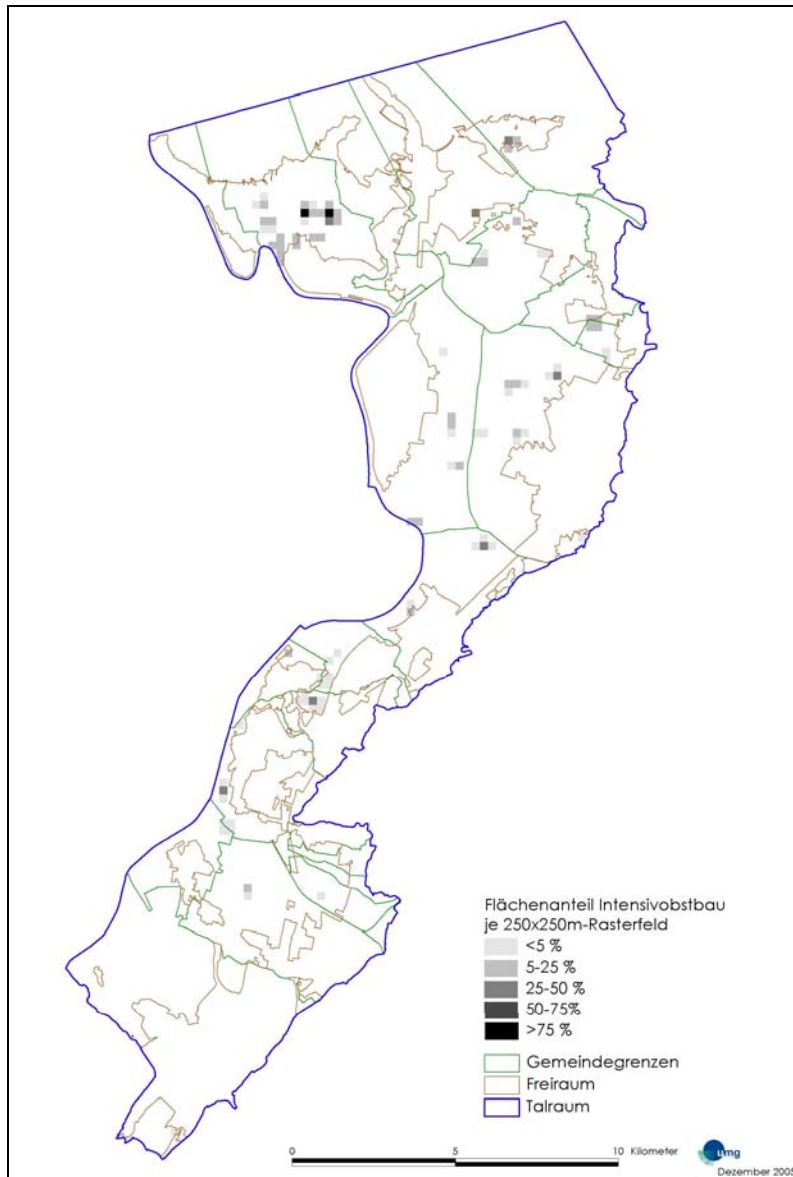
7.11.7 Anteil Intensivgrünland mit Laubbäumen pro Rasterfeld



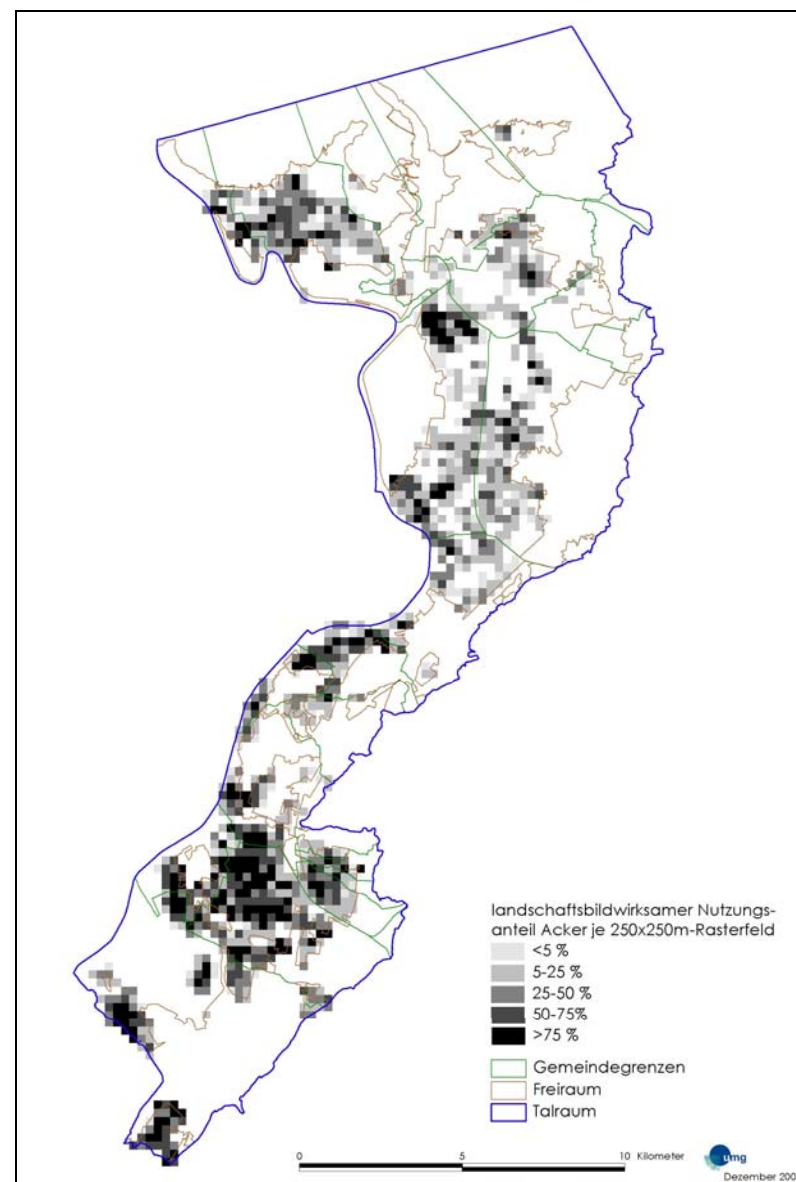
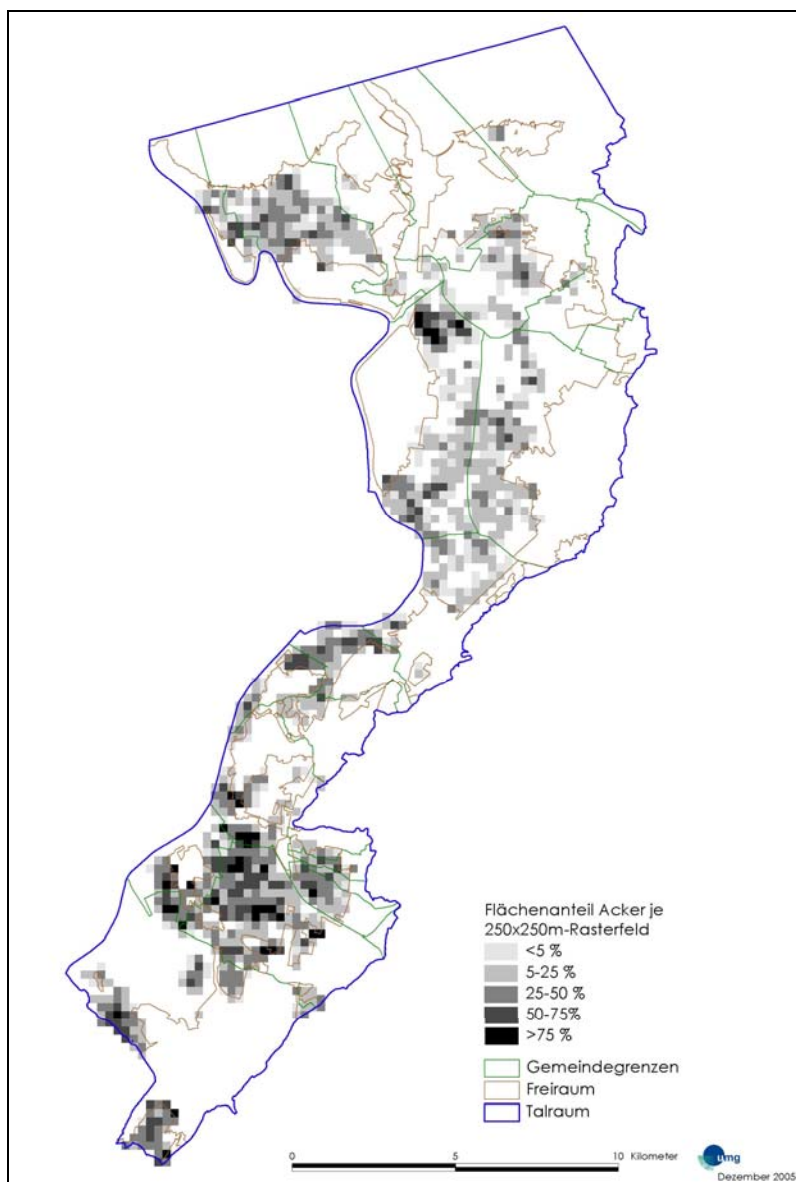
7.11.8 Anteil Streuobstwiesen pro Rasterfeld



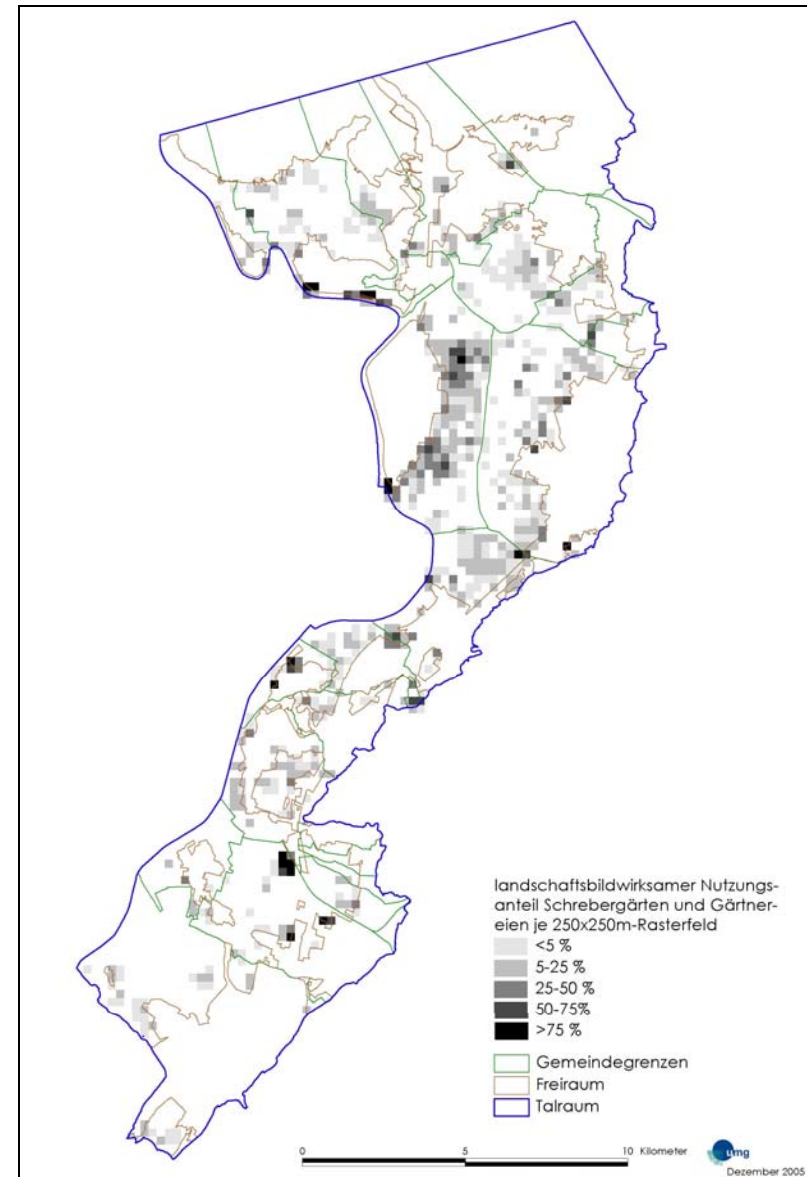
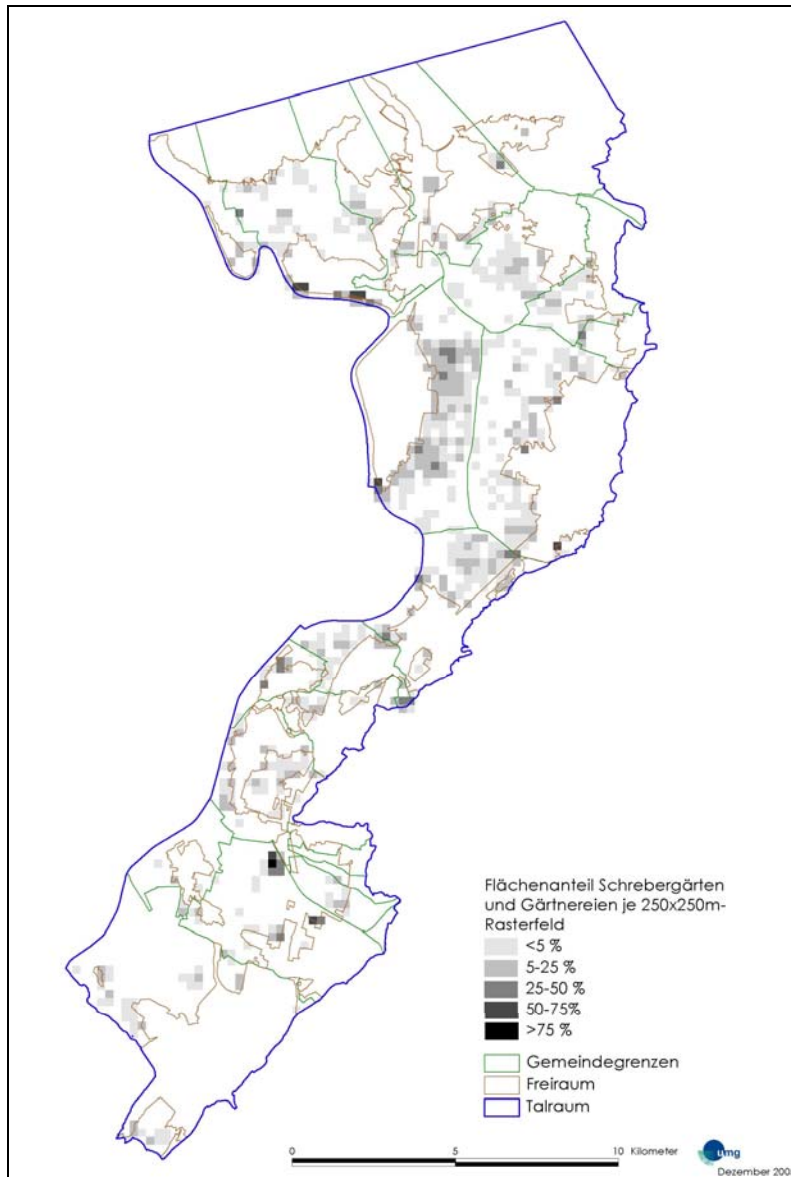
7.11.9 Anteil Intensivobstbau pro Rasterfeld



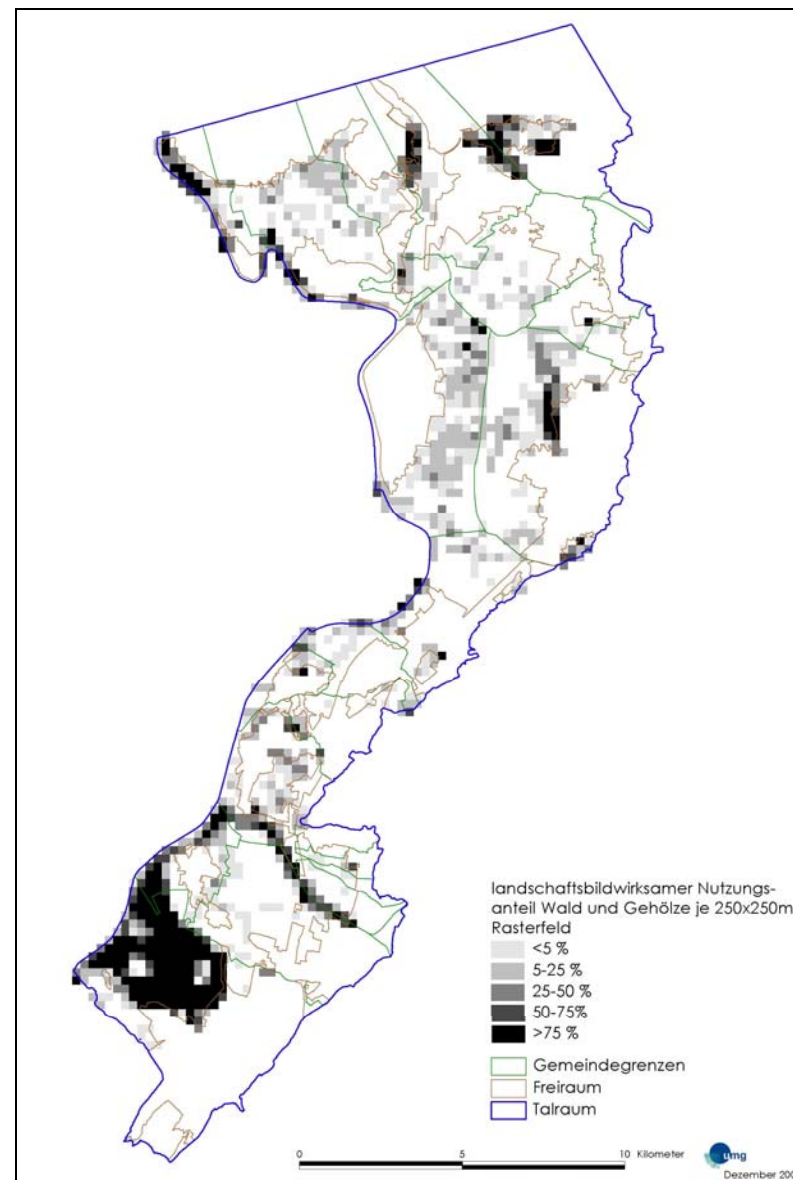
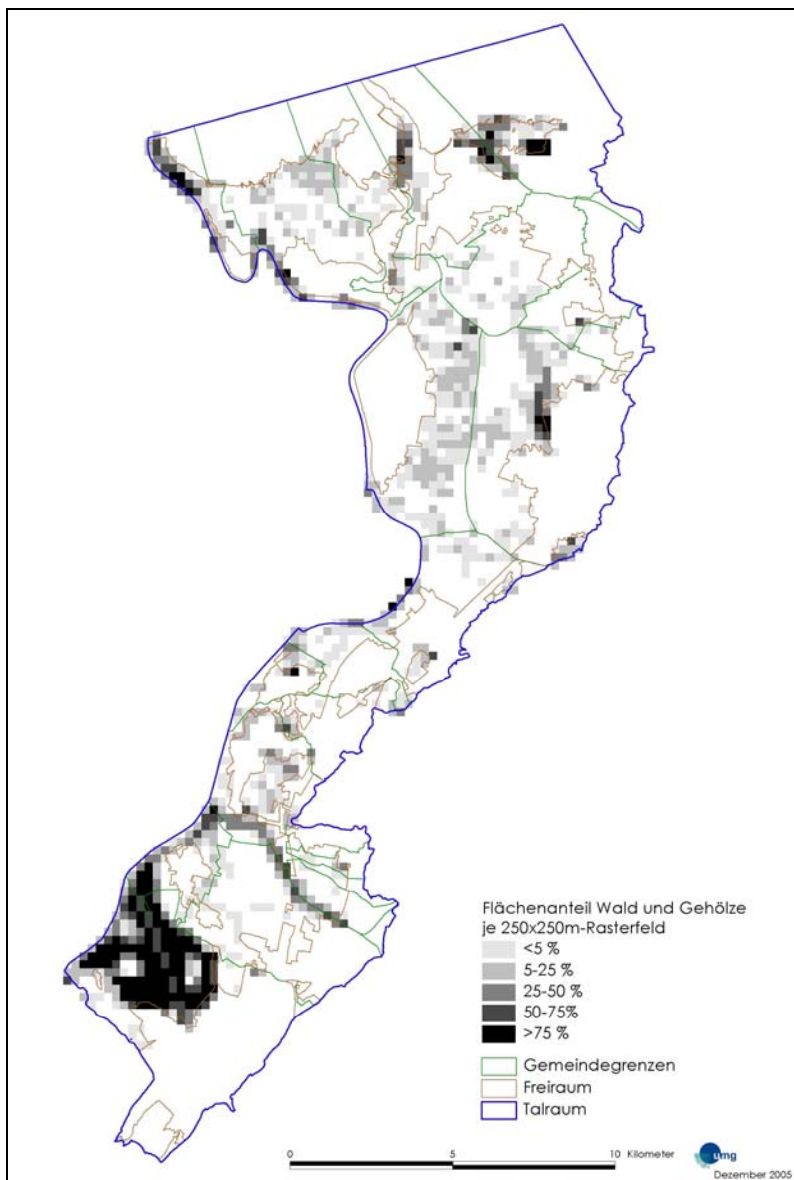
7.11.10 Anteil Ackerfläche pro Rasterfeld



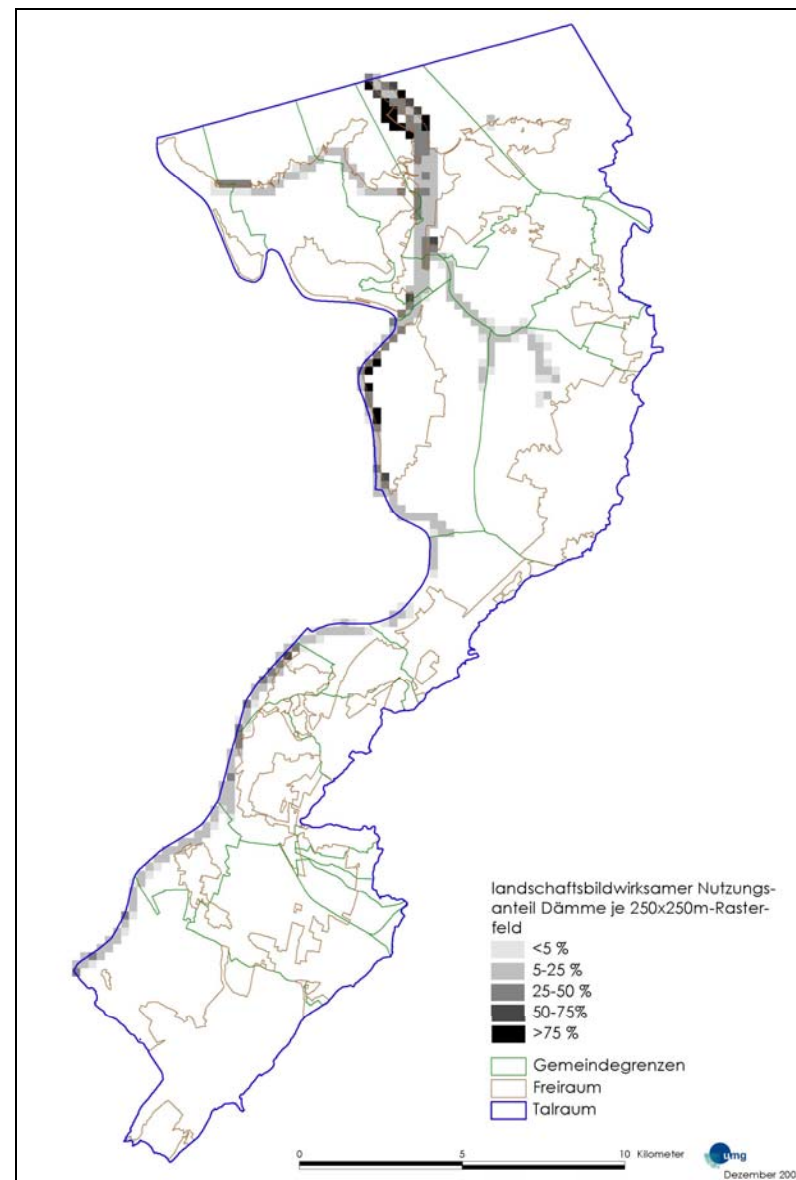
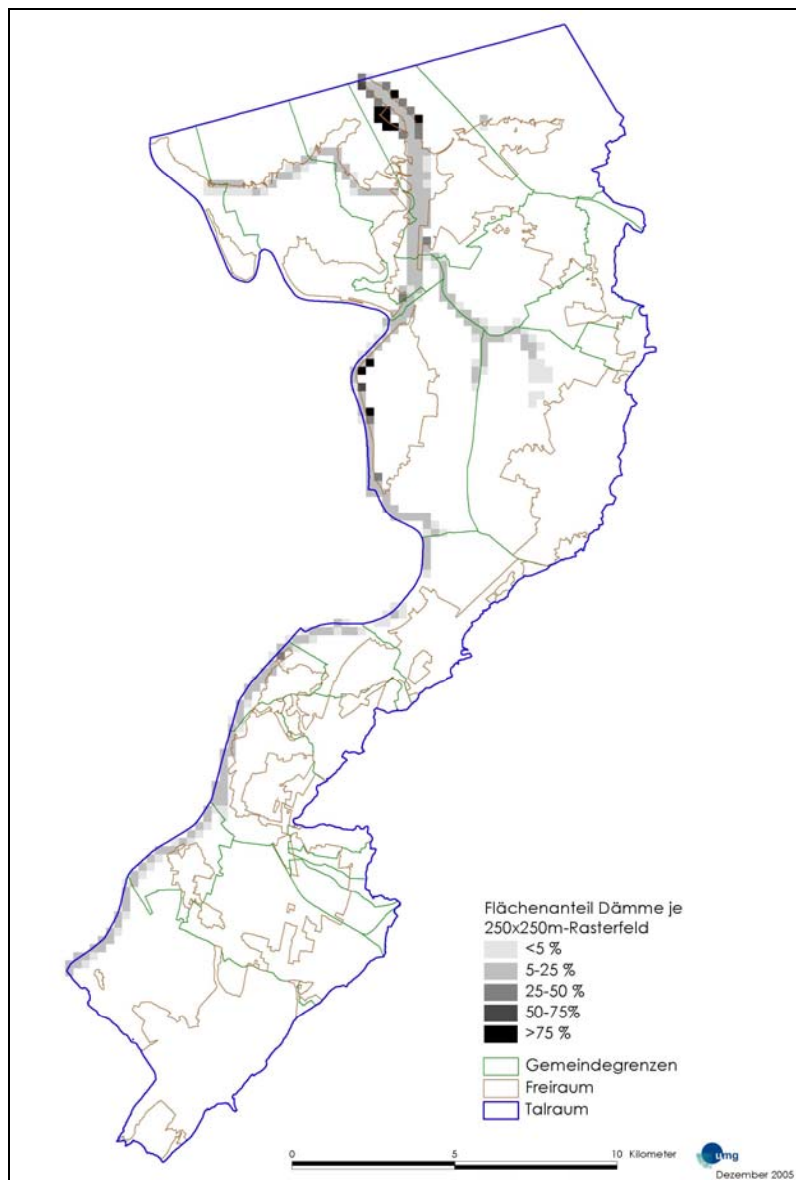
7.11.11 Anteil Schrebergärten und Gärtnereien pro Rasterfeld



7.11.12 Anteil Wald und Gehölze pro Rasterfeld

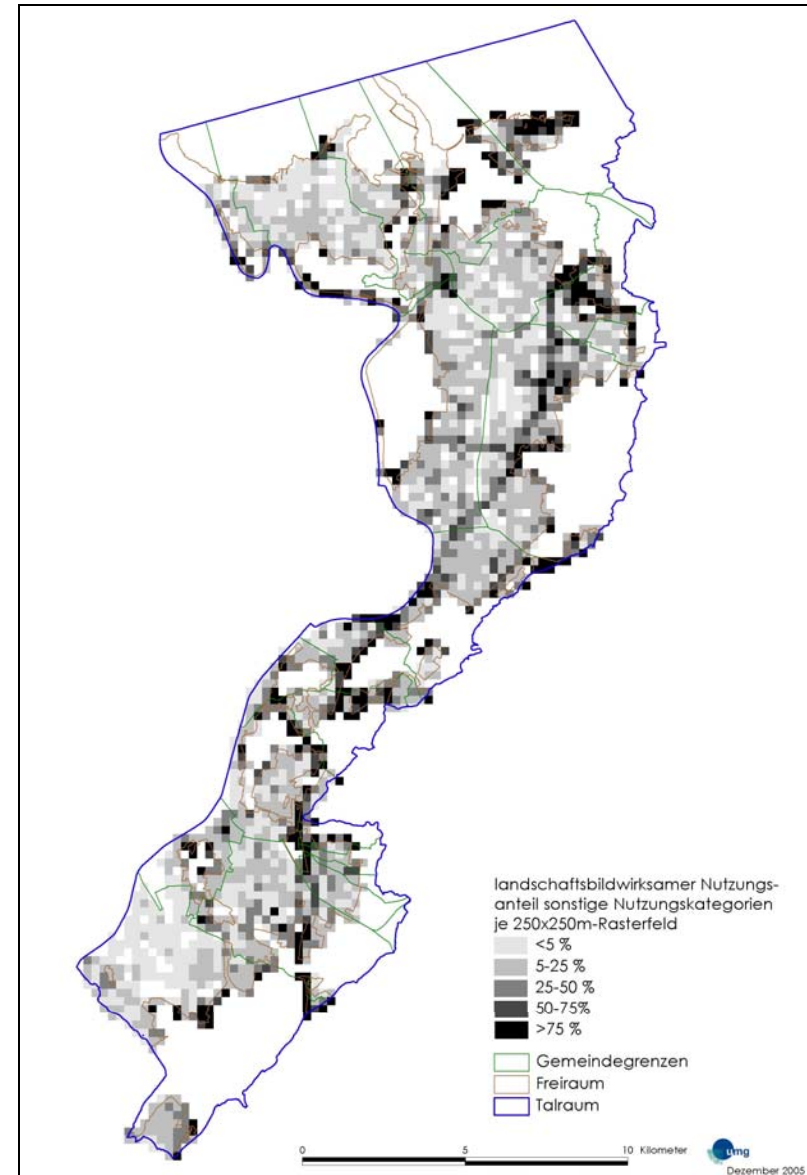
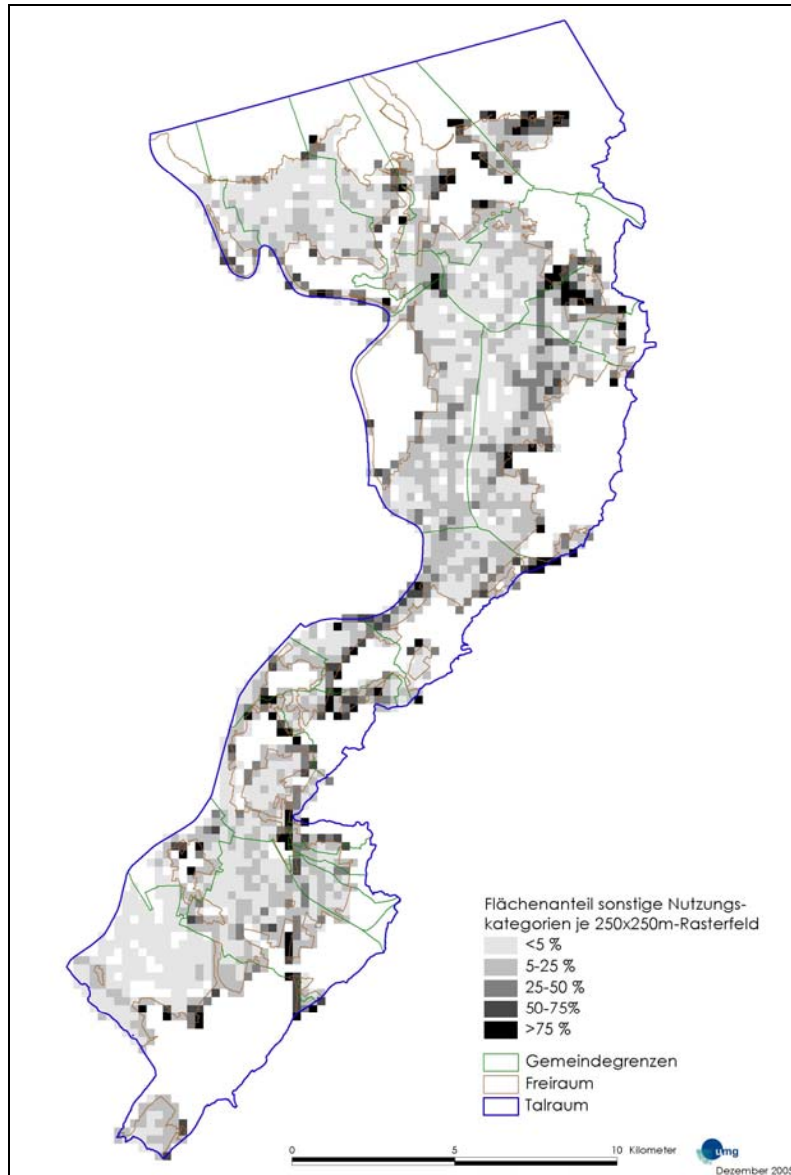


7.11.13 Anteil Dammfläche pro Rasterfeld

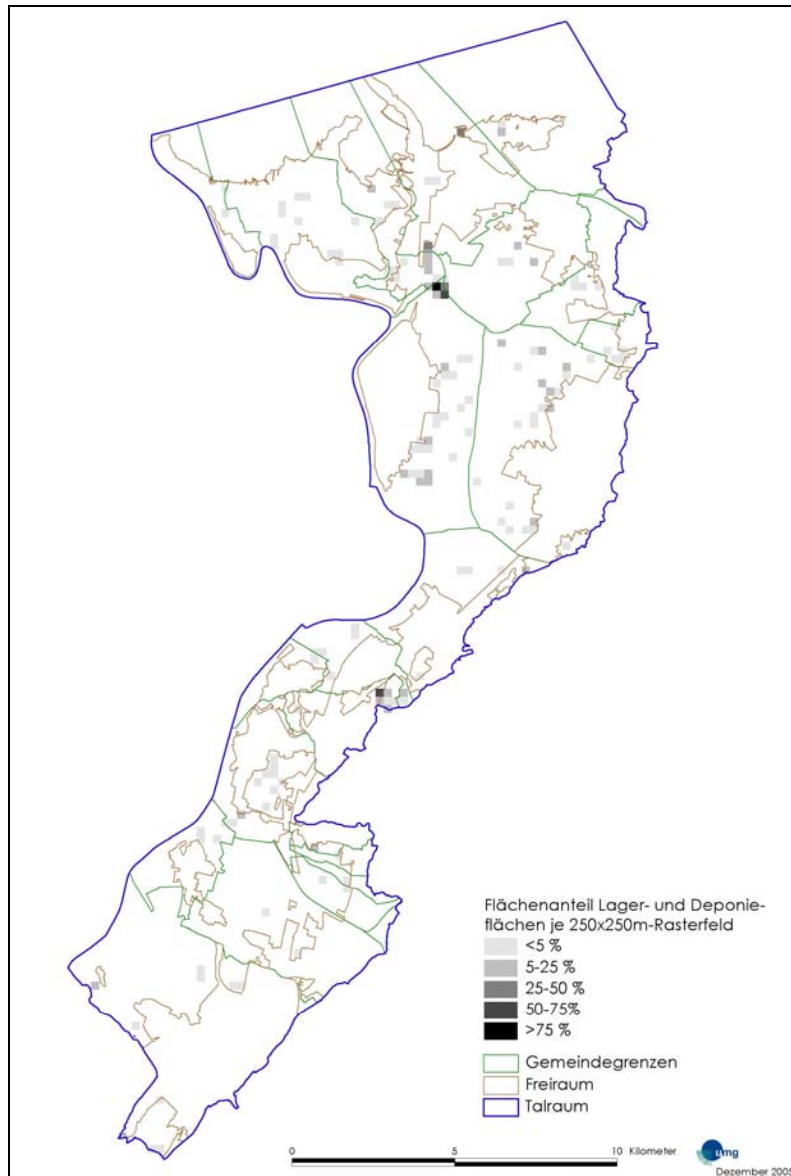


### 7.11.14 Anteil sonstige Nutzungskategorien pro Rasterfeld

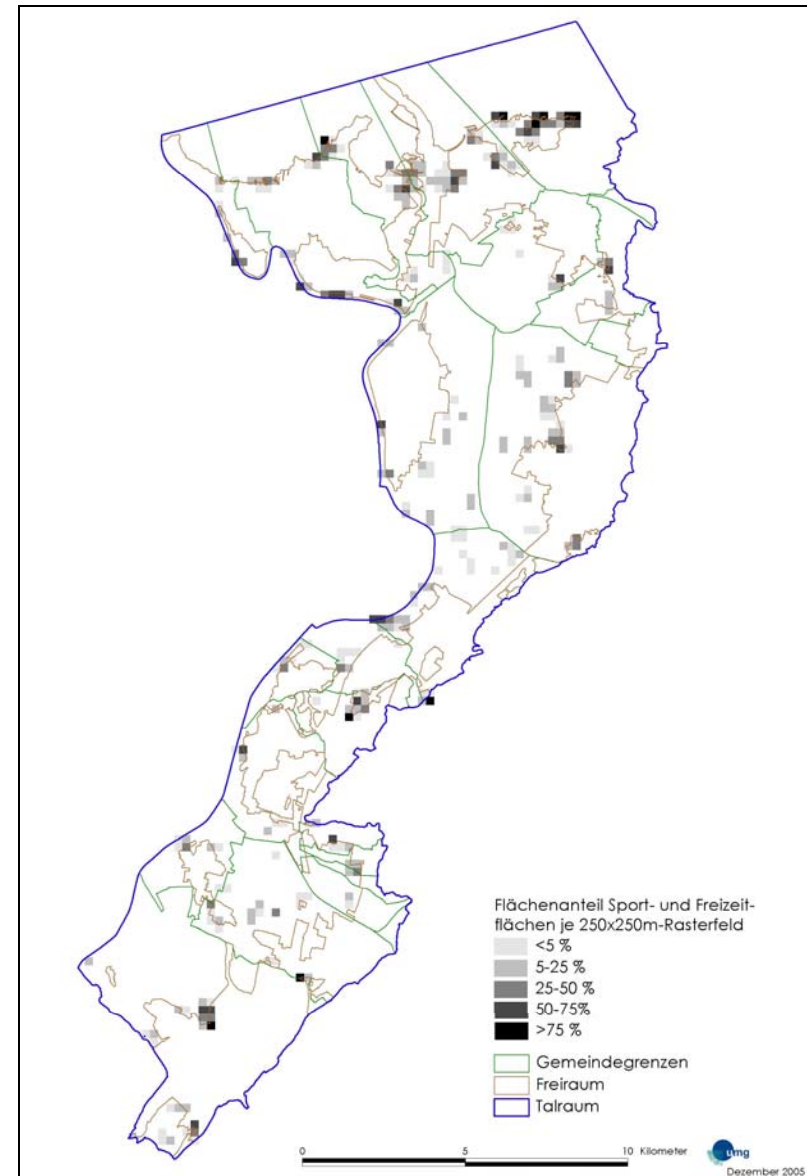
(Lager- und Deponieflächen, Sport- und Freizeitflächen, sonstige Nutzung, Verkehrsflächen (inkl Randflächen), Eisenbahn, bebaute Flächen außerhalb des Siedlungsgebietes)



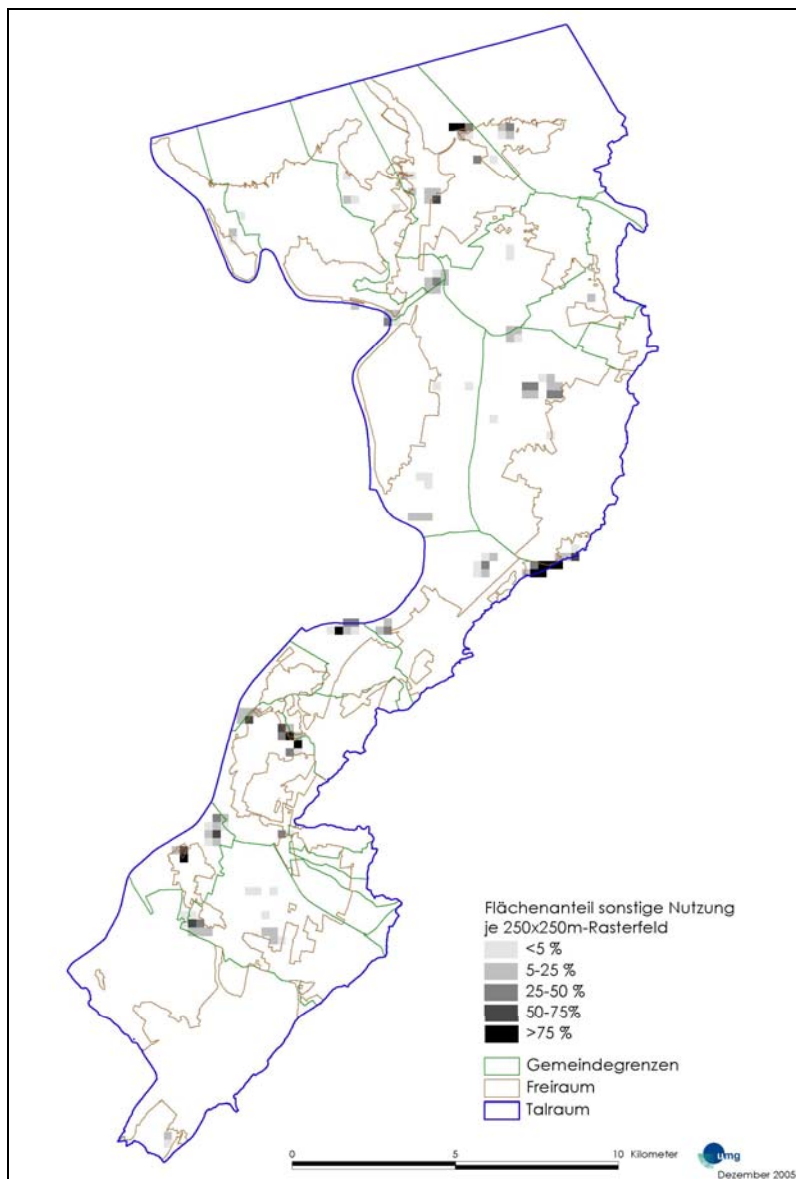
## 7.11.14.1 Flächenanteil Lager- und Deponieflächen pro Rasterfeld



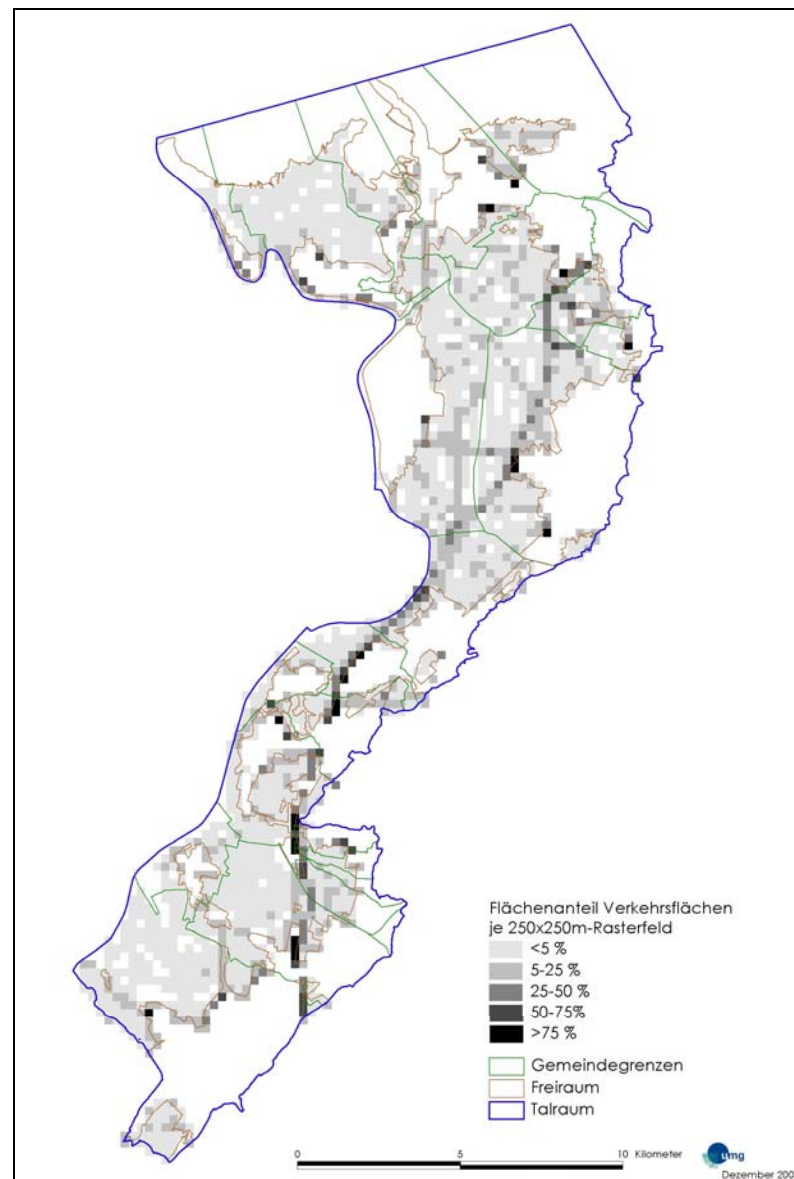
## 7.11.14.2 Flächenanteil Sport- und Freizeitflächen pro Rasterfeld



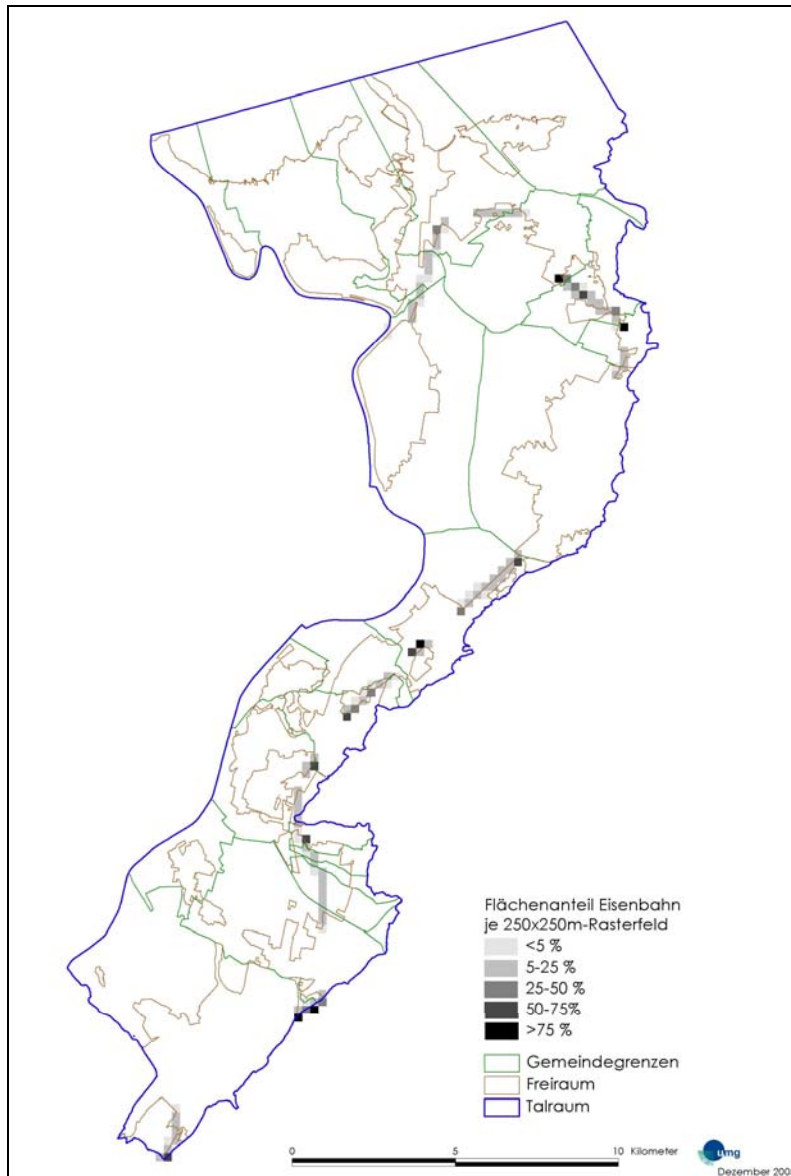
7.11.14.3 Flächenanteil sonstige Nutzung pro Rasterfeld



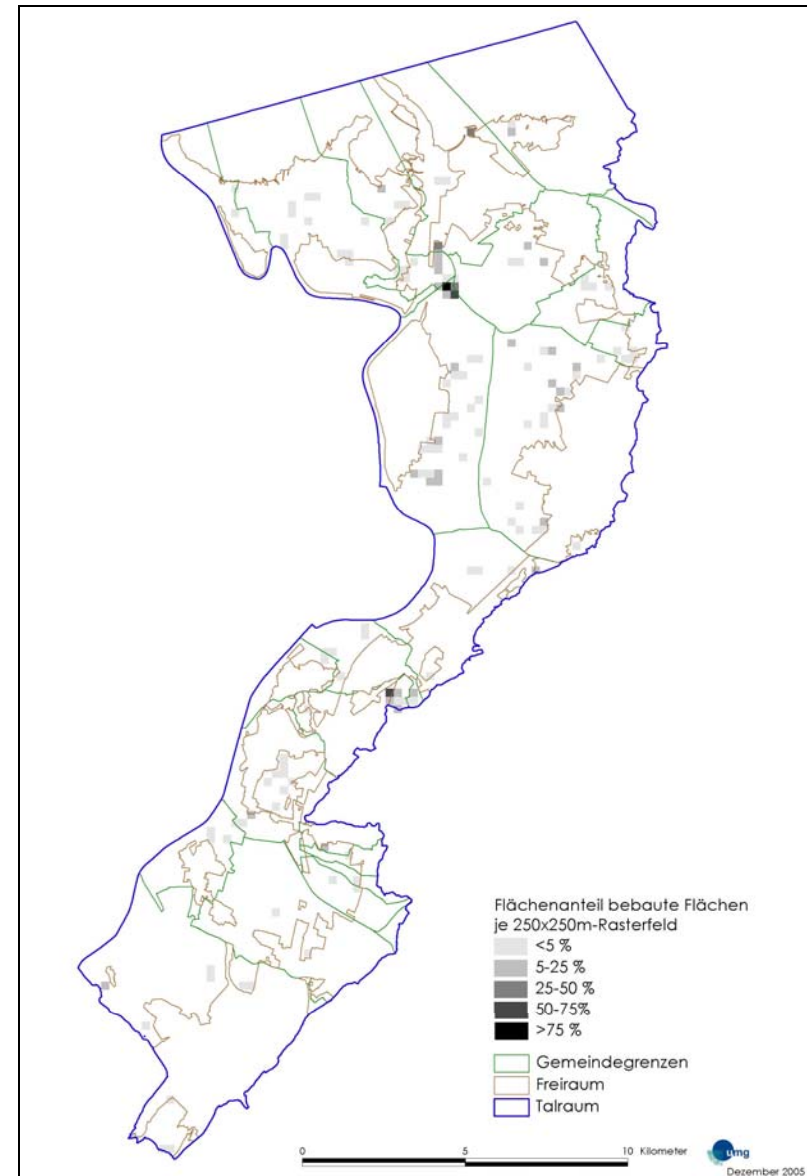
7.11.14.4 Flächenanteil Verkehrsflächen pro Rasterfeld



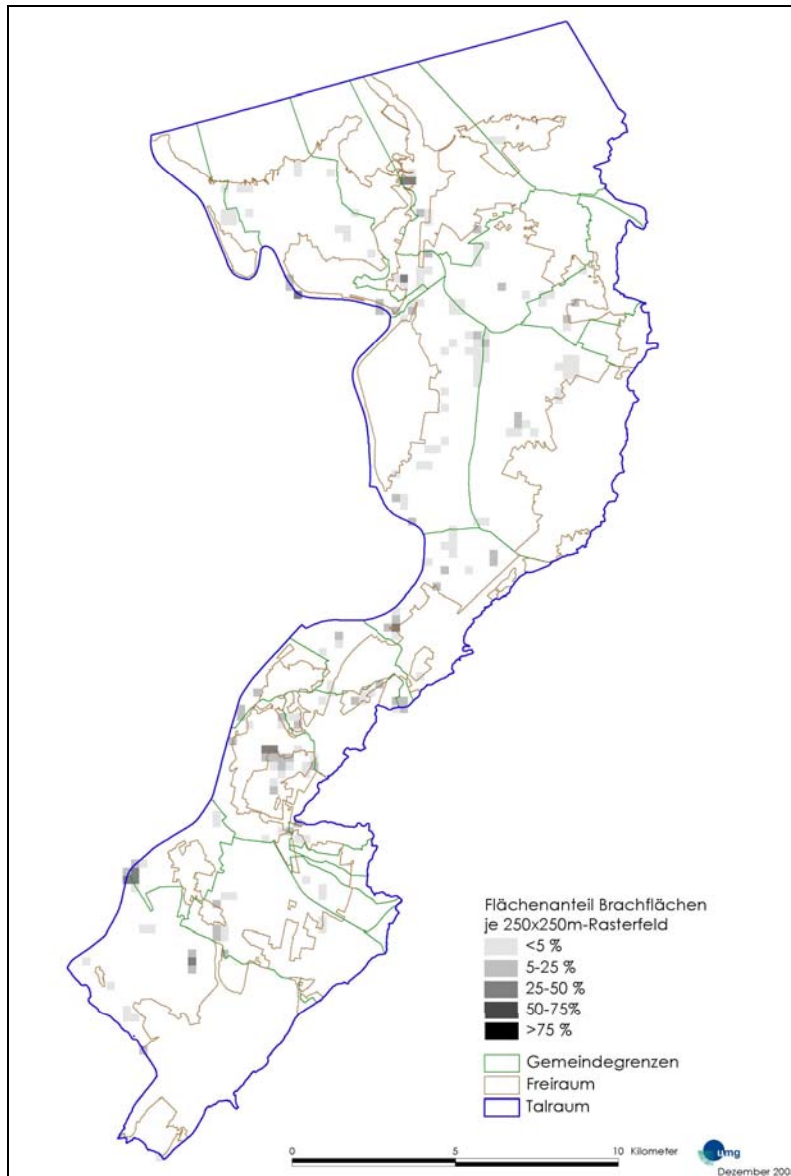
7.11.14.5 Flächenanteil Eisenbahn pro Rasterfeld



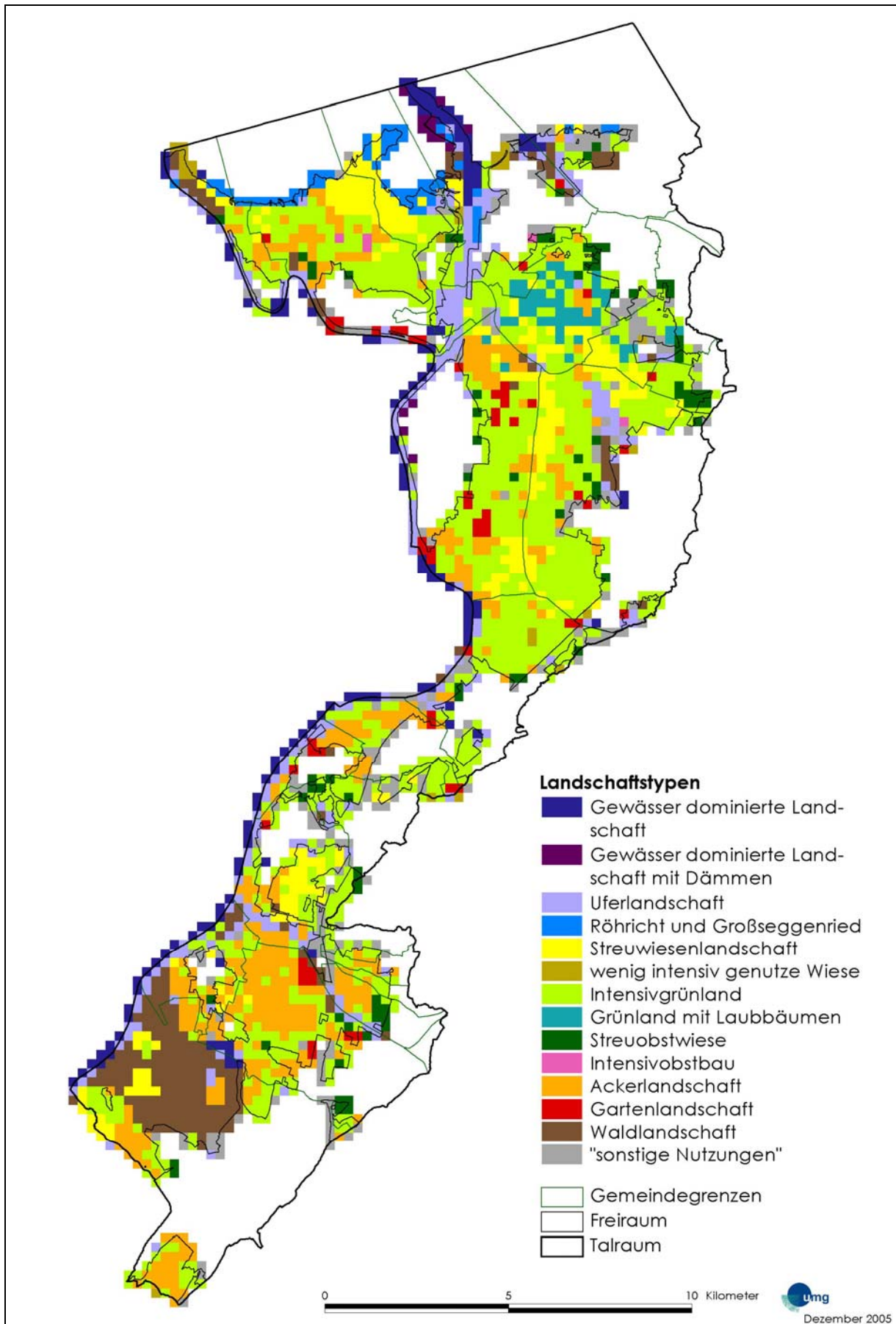
7.11.14.6 Flächenanteil bebaute Flächen pro Rasterfeld



## 7.11.14.7 Flächenanteil Brachflächen pro Rasterfeld



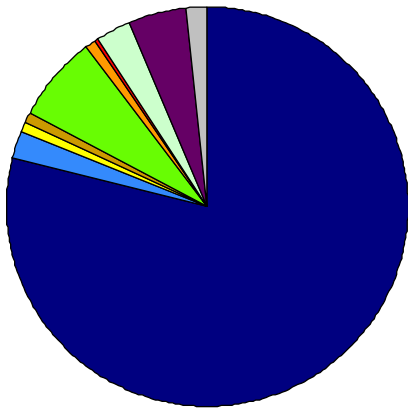
7.11.15 Karte der Landschaftstypen



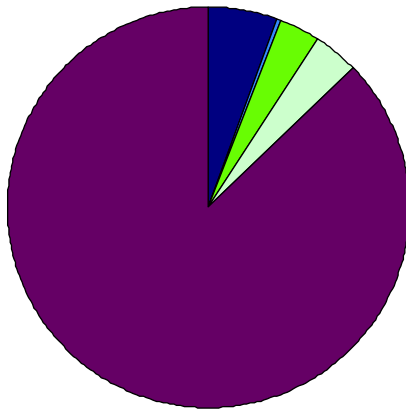
## 7.11.16 Nutzungsverteilung der Landschaftstypen

Landschaftstyp	Anzahl 250x250m-Rasterfelder	mittlerer Flächenanteil [%] ± Standardabweichung												
		Gewässer	Röhricht und Großseggen	Streuwiesen	wenig intensive Wiesen	Intensivwiesen	Intensivwiesen mit Laubbäumen	Streuobstwiesen	Intensivobstbau	Acker	Schrebergärten und Gärten	Wald und Gehölze	Dämme	sonstige Nutzungskategorien*
Gewässer dominierte Landschaft	136	78,5 ± 17,0	2,1 ± 7,5	0,9 ± 4,8	0,6 ± 4,0	7,0 ± 11,6	-	0,0 ± 0,1	0,0	1,0 ± 4,6	0,2 ± 1,5	2,7 ± 6,2	4,8 ± 9,3	1,6 ± 5,6
Gewässer dominierte Landschaft mit Dämmen	14	5,7 ± 12,7	0,2 ± 0,9	-	-	3,3 ± 11,2	-	-	-	-	-	3,4 ± 12,7	87,3 ± 19,0	-
Uferlandschaft	224	26,1 ± 14,2	2,0 ± 6,8	1,9 ± 5,7	2,1 ± 5,8	26,2 ± 18,9	0,0 ± 0,4	1,1 ± 3,4	0,3 ± 1,8	3,0 ± 6,8	1,0 ± 3,0	16,8 ± 16,9	5,3 ± 7,0	12,2 ± 12,6
Röhrichte und Großseggenried	58	3,2 ± 8,1	75,1 ± 22,4	9,7 ± 14,0	0,6 ± 2,9	1,2 ± 4,1	-	-	-	0,1 ± 0,3	0,2 ± 1,2	3,1 ± 6,6	3,2 ± 5,9	3,7 ± 8,5
Streuwiesenlandschaft	229	2,5 ± 3,3	1,8 ± 6,5	56,6 ± 20,2	2,3 ± 4,7	21,3 ± 17,8	0,7 ± 3,3	0,1 ± 0,7	0,0 ± 0,3	2,7 ± 6,1	0,6 ± 1,9	4,3 ± 8,4	0,7 ± 2,2	5,8 ± 8,9
wenig intensiv genutzte Wiese	24	0,6 ± 1,5	1,7 ± 5,2	0,9 ± 4,1	74,7 ± 24,5	11,5 ± 17,3	-	-	-	0,1 ± 0,6	0,5 ± 1,5	3,2 ± 7,5	1,5 ± 5,3	4,5 ± 8,3
Intensivgrünland	908	2,5 ± 4,0	0,0 ± 0,7	3,1 ± 7,0	1,0 ± 3,8	70,9 ± 14,6	0,7 ± 3,0	2,2 ± 4,3	0,4 ± 2,4	5,9 ± 8,1	1,7 ± 3,7	1,8 ± 4,4	0,5 ± 2,8	8,9 ± 9,0
Grünland mit Laubbäumen	52	2,0 ± 1,9	-	7,3 ± 11,3	3,9 ± 8,5	35,9 ± 15,9	38,8 ± 15,6	1,1 ± 3,2	0,4 ± 1,9	3,1 ± 6,7	0,9 ± 2,7	0,9 ± 2,0	-	5,5 ± 6,7
Streuobstwiese	80	2,4 ± 6,1	0,0 ± 0,1	0,3 ± 1,4	0,3 ± 2,0	40,6 ± 19,1	0,1 ± 0,6	40,8 ± 20,3	0,5 ± 2,6	4,1 ± 7,2	1,4 ± 3,3	0,9 ± 4,0	0,2 ± 1,6	8,4 ± 9,8
Intensivobstbau	5	2,6 ± 4,0	-	0,5 ± 1,2	-	12,7 ± 11,8	-	0,5 ± 1,0	54,3 ± 23,8	5,7 ± 4,8	3,6 ± 8,0	3,8 ± 7,0	-	16,3 ± 14,4
Ackerlandschaft	379	2,8 ± 4,5	0,1 ± 1,3	2,4 ± 6,2	0,4 ± 1,9	32,8 ± 17,0	0,1 ± 1,0	1,1 ± 3,4	0,4 ± 2,5	49,3 ± 17,1	1,2 ± 3,4	1,9 ± 5,7	0,4 ± 1,8	6,8 ± 7,8
Gartenlandschaft	58	3,6 ± 6,4	0,6 ± 2,9	1,1 ± 3,3	1,6 ± 3,7	31,6 ± 19,8	0,2 ± 1,2	1,9 ± 4,7	0,1 ± 0,4	5,3 ± 8,3	33,4 ± 14,9	6,3 ± 8,8	0,6 ± 2,5	12,4 ± 11,1
Waldlandschaft	201	5,3 ± 7,8	1,1 ± 5,3	1,5 ± 5,4	0,8 ± 3,5	4,4 ± 8,1	0,0 ± 0,1	0,2 ± 1,4	0,0 ± 0,2	1,7 ± 5,7	0,2 ± 1,5	80,8 ± 17,0	0,5 ± 2,4	3,3 ± 5,8
„sonstige Nutzungen“	215	4,3 ± 8,7	0,6 ± 3,8	0,7 ± 3,2	0,4 ± 2,9	13,3 ± 15,8	0,1 ± 1,0	1,8 ± 5,8	-	2,3 ± 6,5	0,5 ± 1,8	3,7 ± 9,0	0,7 ± 3,5	71,4 ± 19,5

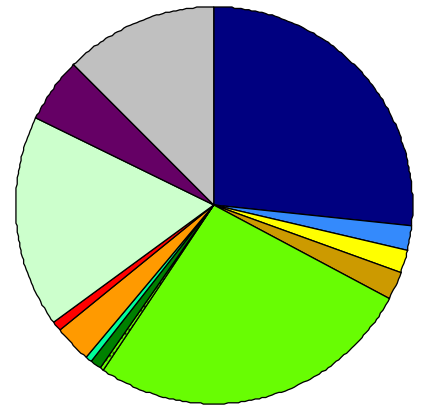
\* Lager- und Deponieflächen, Sport- und Freizeitflächen, sonstige Nutzung, Verkehrsflächen (inkl Randflächen), Eisenbahn, bebaute Flächen



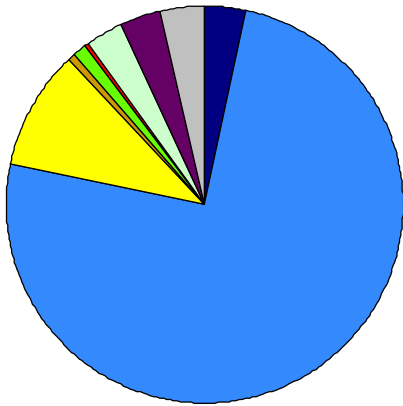
Gewässer dominierte Landschaft



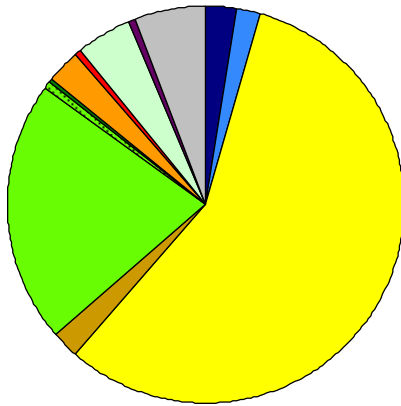
Gewässer dominierte Landschaft mit Dämmen



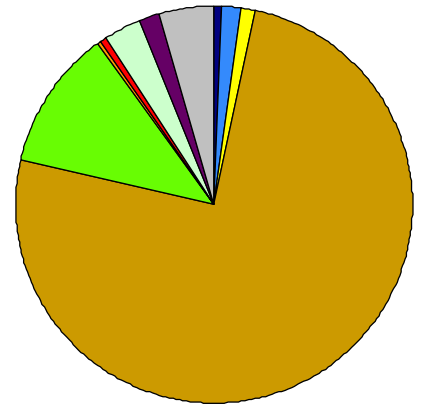
Uferlandschaft



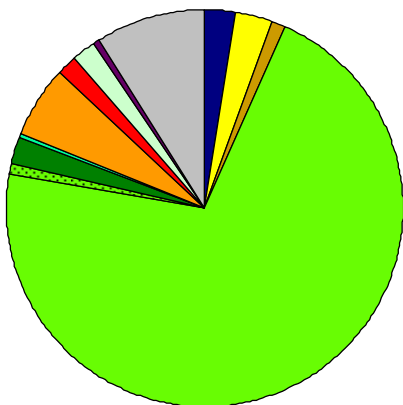
Röhricht und Großseggenried



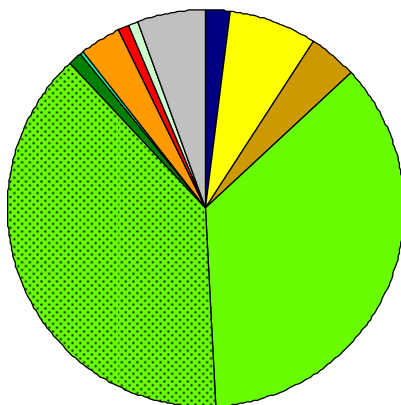
Streuwiesenlandschaft



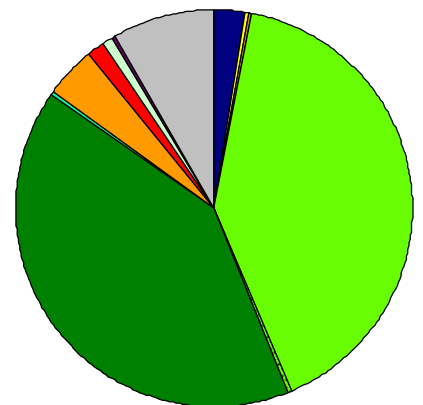
wenig intensiv genutzte Wiese



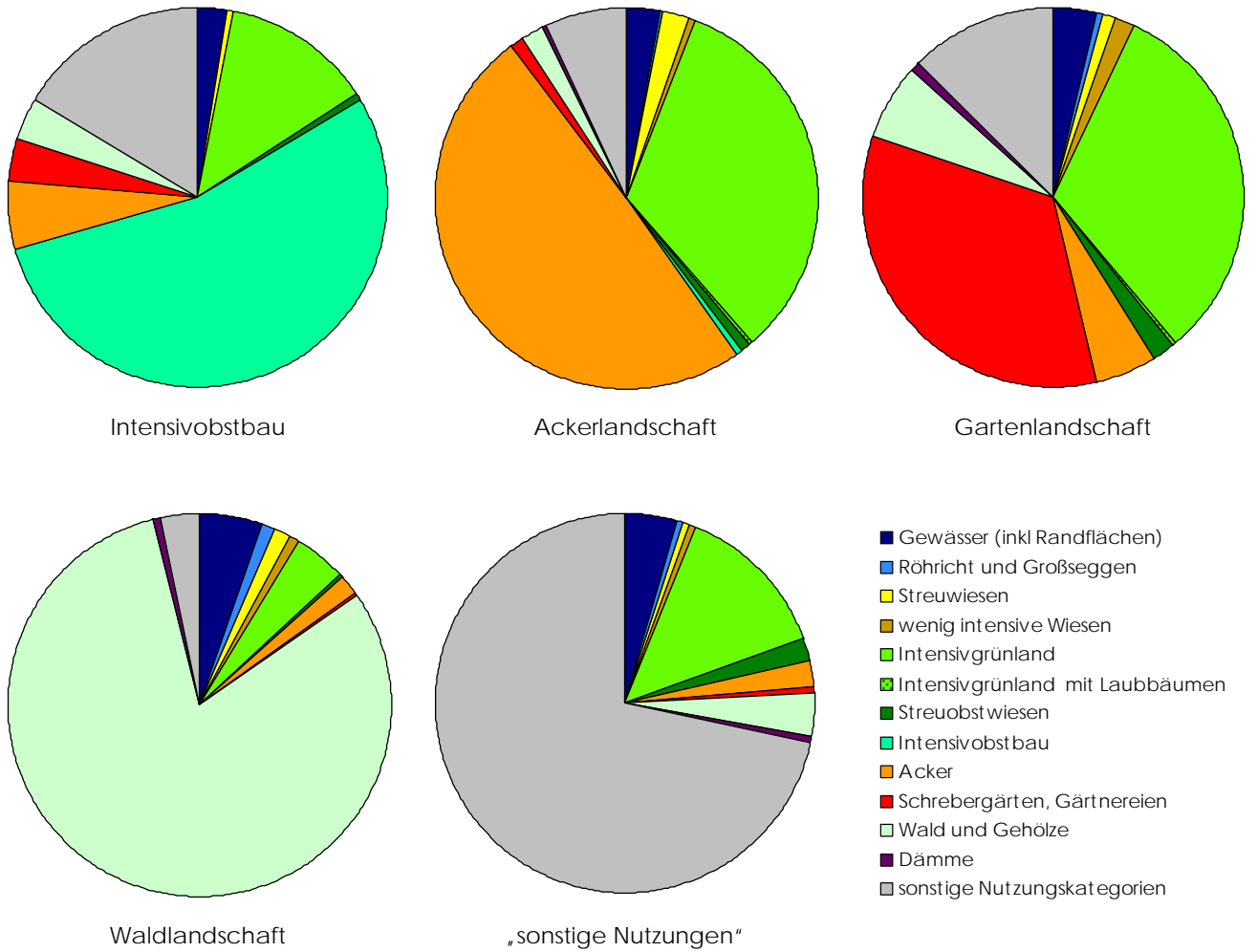
Intensivgrünland



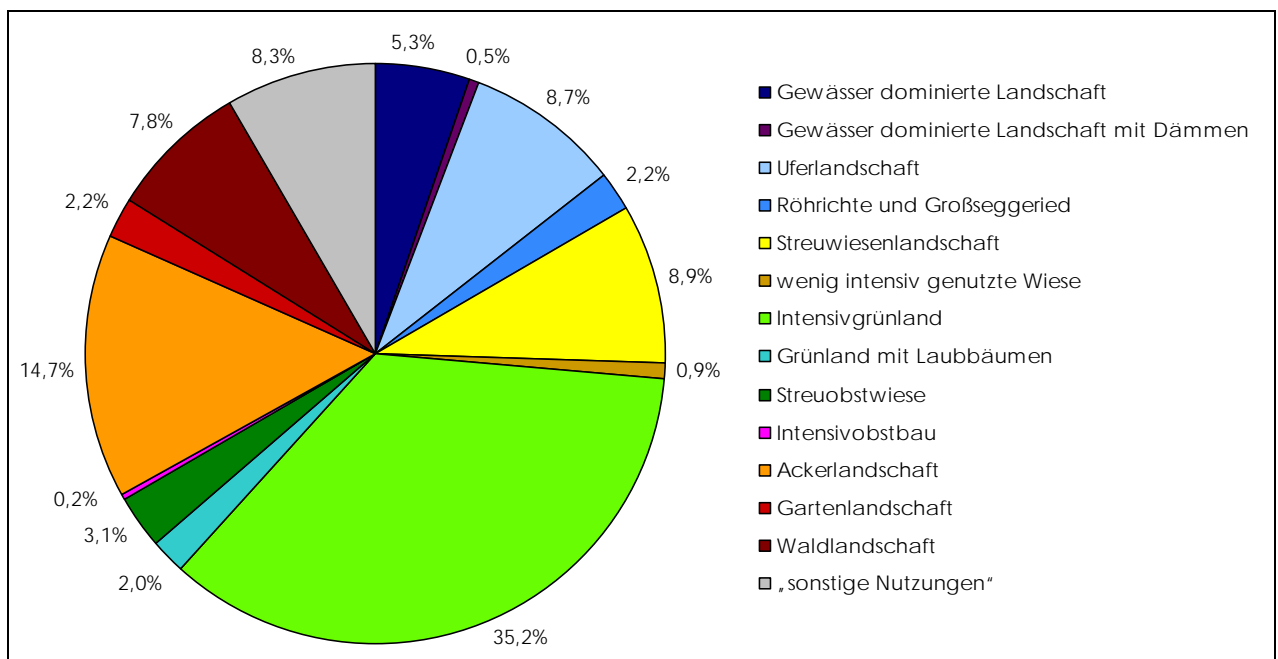
Grünland mit Laubbäumen



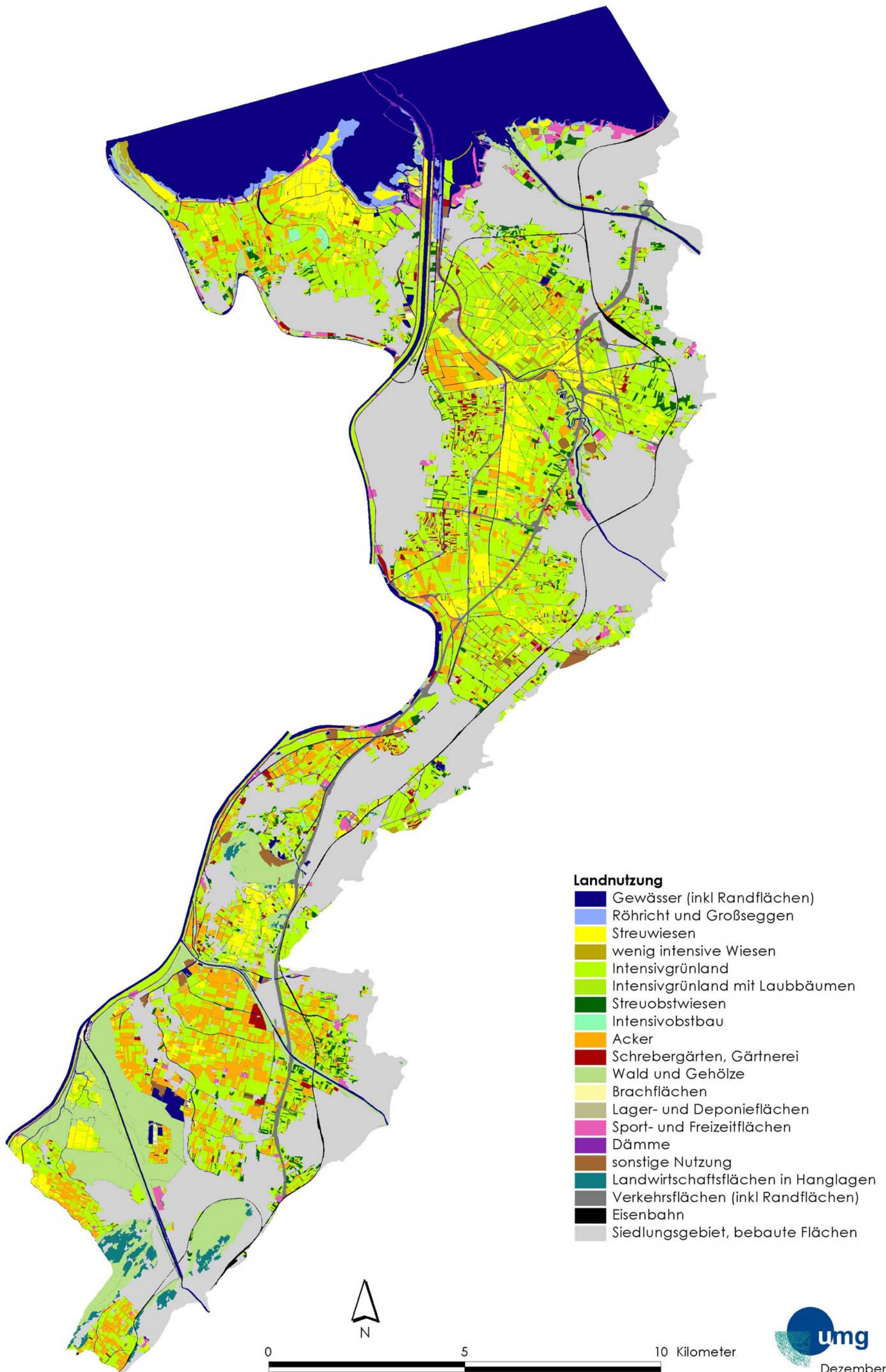
Streuobstwiese



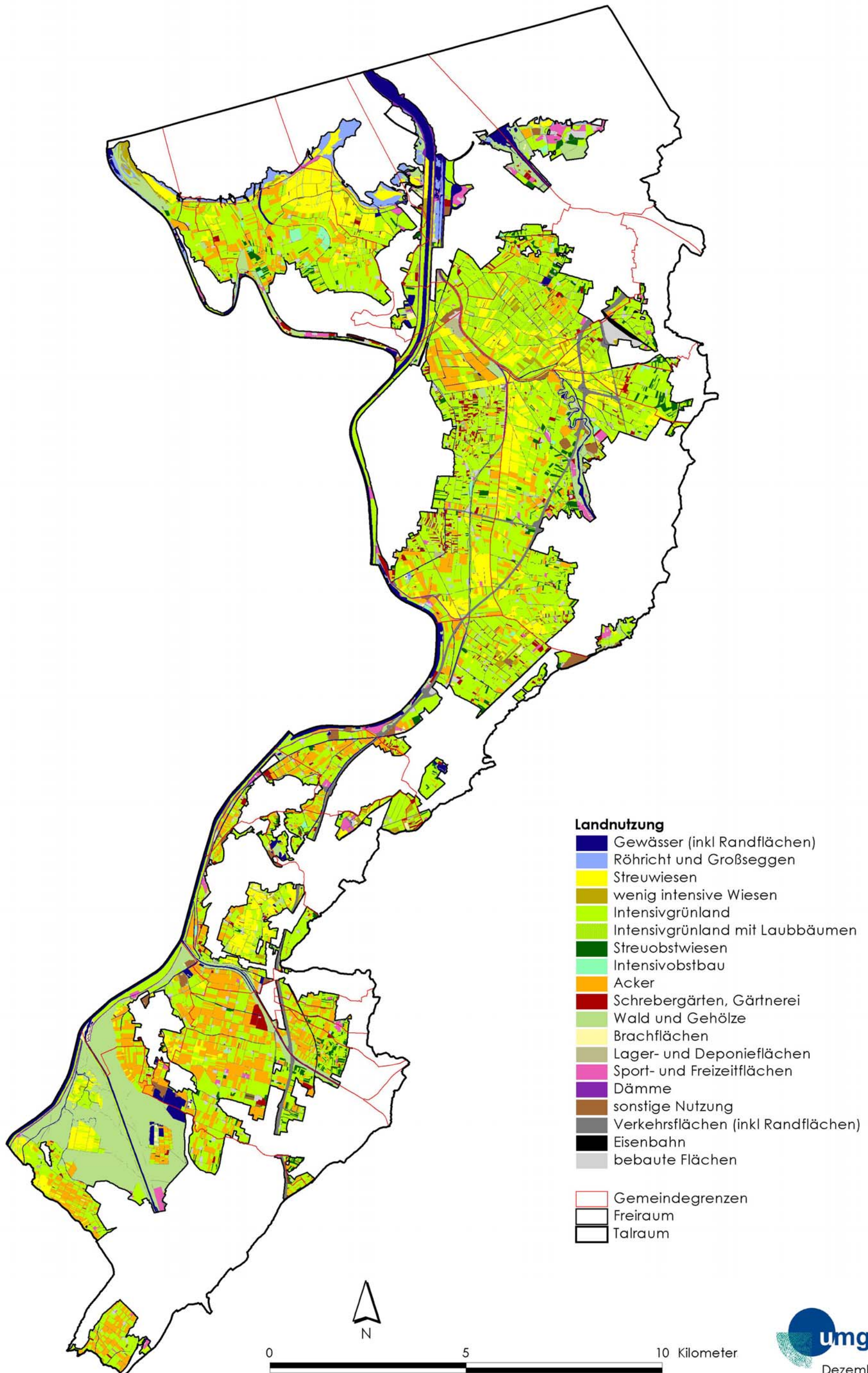
7.11.17 Häufigkeit der Landschaftstypen



7.12 Landnutzungskarte

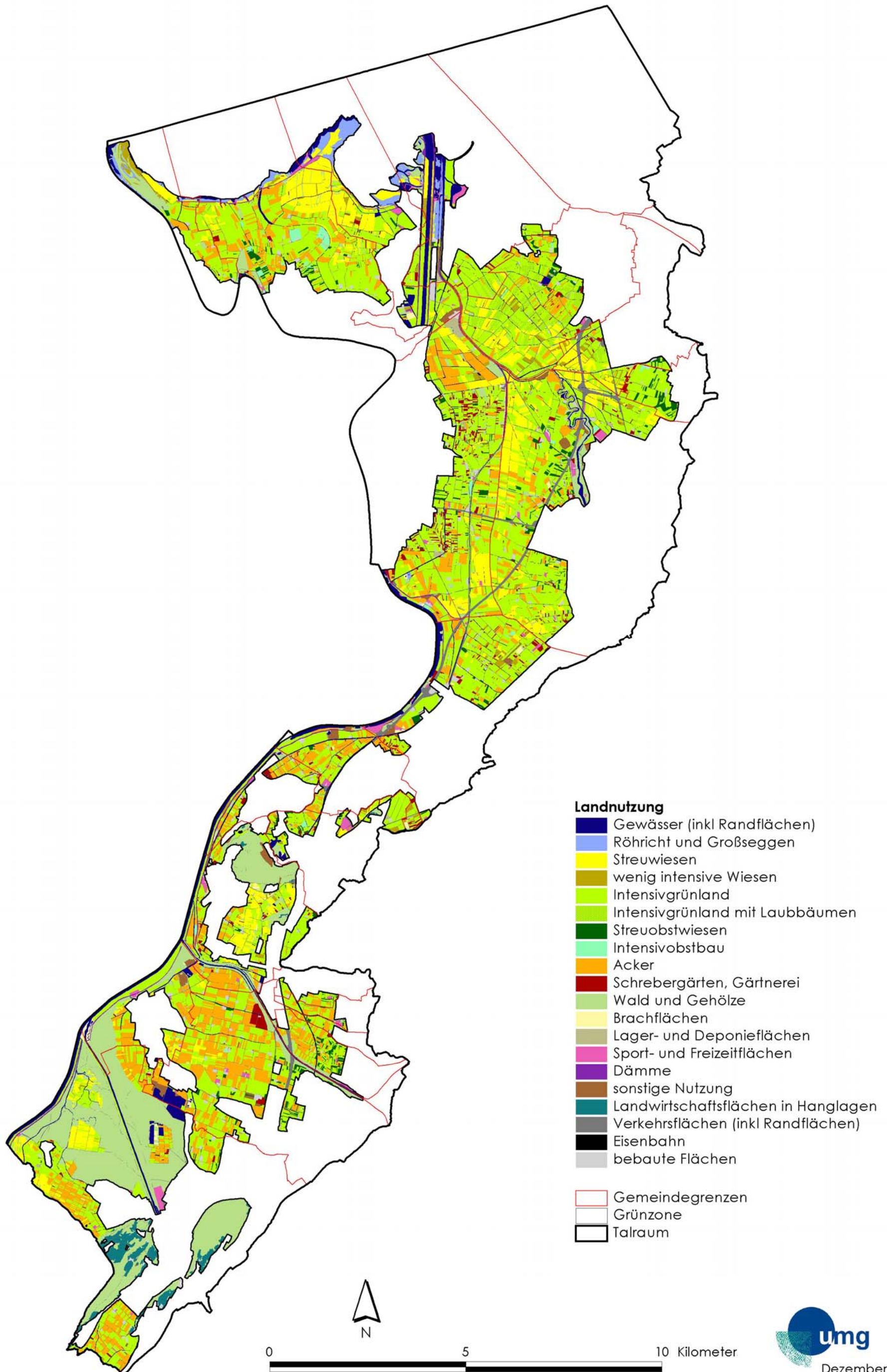


7.13 Landnutzungskarte Freiraum



Dezember 2005

7.14 Landnutzungskarte Grünzone



7.15 Landnutzungskarte Landschaftskompimente

